

Многоквартирные жилые дома по адресу: г.Жалал-Абад, ул.Дружбы «Асман Резиденс 7»

Общее количество домов: 12-блоков количество этажей-15

Общее количество квартир: 1065 – квартир

Общая площадь квартир составляет 70 807 м<sup>2</sup>

1-комнатные квартиры- 600шт.

2-комнатные квартиры- 360шт.

3-комнатные квартиры- 105шт.

( БЛОК №1 ) Количество подъезда-1

6 квартир на этаже.

Квартиры с 1-15 этажи

№1, 2х - комнатный	82,3 м <sup>2</sup> (85,8 м <sup>2</sup> )
№2, 1 - комнатный	52,2 м <sup>2</sup> (54,3 м <sup>2</sup> )
№3, 1 - комнатный	56,8 м <sup>2</sup> (58,6 м <sup>2</sup> )
№4, 3х - комнатный	91,0 м <sup>2</sup> (94,1 м <sup>2</sup> )
№5, 2х - комнатный	64,0 м <sup>2</sup> (66,0 м <sup>2</sup> )
№6, 1 - комнатный	43,5 м <sup>2</sup> (45,6 м <sup>2</sup> )

( БЛОК №2 ) Количество подъезда-1

6 квартир на этаже.

Квартиры с 1-15 этажи

№1, 2х - комнатный	82,3 м <sup>2</sup> (85,8 м <sup>2</sup> )
№2, 1 - комнатный	52,2 м <sup>2</sup> (54,3 м <sup>2</sup> )
№3, 1 - комнатный	56,8 м <sup>2</sup> (58,6 м <sup>2</sup> )
№4, 1 - комнатный	56,8 м <sup>2</sup> (58,6 м <sup>2</sup> )
№5, 2х - комнатный	82,3 м <sup>2</sup> (85,8 м <sup>2</sup> )
№6, 1 - комнатный	43,5 м <sup>2</sup> (45,7 м <sup>2</sup> )

( БЛОК №3 ) Количество подъезда-1

6 квартир на этаже.

Квартиры с 1-15 этажи

№1, 2х - комнатный	82,3 м <sup>2</sup> (85,8 м <sup>2</sup> )
№2, 1 - комнатный	52,2 м <sup>2</sup> (54,3 м <sup>2</sup> )
№3, 1 - комнатный	56,8 м <sup>2</sup> (58,6 м <sup>2</sup> )
№4, 1 - комнатный	56,8 м <sup>2</sup> (58,6 м <sup>2</sup> )
№5, 2х - комнатный	82,3 м <sup>2</sup> (85,8 м <sup>2</sup> )
№6, 1 - комнатный	43,5 м <sup>2</sup> (45,7 м <sup>2</sup> )

( БЛОК №4 ) Количество подъезда-1

6 квартир на этаже.

Квартиры с 1-15 этажи

№1, 2х - комнатный	82,3 м <sup>2</sup> (85,8 м <sup>2</sup> )
№2, 1 - комнатный	52,2 м <sup>2</sup> (54,3 м <sup>2</sup> )
№3, 1 - комнатный	56,8 м <sup>2</sup> (58,6 м <sup>2</sup> )
№4, 1 - комнатный	56,8 м <sup>2</sup> (58,6 м <sup>2</sup> )
№5, 2х - комнатный	82,3 м <sup>2</sup> (85,8 м <sup>2</sup> )
№6, 1 - комнатный	43,5 м <sup>2</sup> (45,7 м <sup>2</sup> )

( БЛОК №5 ) Количество подъезда-1

6 квартир на этаже.

Квартиры с 1-15 этажи

№1, 2х - комнатный	82,3 м <sup>2</sup> (85,8 м <sup>2</sup> )
№2, 1 - комнатный	52,2 м <sup>2</sup> (54,3 м <sup>2</sup> )
№3, 1 - комнатный	56,8 м <sup>2</sup> (58,6 м <sup>2</sup> )
№4, 1 - комнатный	56,8 м <sup>2</sup> (58,6 м <sup>2</sup> )
№5, 2х - комнатный	82,3 м <sup>2</sup> (85,8 м <sup>2</sup> )
№6, 1 - комнатный	43,5 м <sup>2</sup> (45,7 м <sup>2</sup> )

( БЛОК №6 ) Количество подъезда-1

5 квартир на этаже.

Квартиры с 1-15 этажи

№1, 2х - комнатный	82,3 м <sup>2</sup> (85,6 м <sup>2</sup> )
№2, 1 - комнатный	52,2 м <sup>2</sup> (54,3 м <sup>2</sup> )
№3, 1 - комнатный	46,9 м <sup>2</sup> (48,5 м <sup>2</sup> )
№4, 3х - комнатный	87,1 м <sup>2</sup> (89,7 м <sup>2</sup> )
№5, 3х - комнатный	100,8 м <sup>2</sup> (104,6 м <sup>2</sup> )

( БЛОК №7 ) Количество подъезда-1

6 квартир на этаже.  
Квартиры с 1-15 этажи

№1, 2х - комнатный	82,3 м <sup>2</sup> (85,8 м <sup>2</sup> )
№2, 1 - комнатный	52,2 м <sup>2</sup> (54,3 м <sup>2</sup> )
№3, 1 - комнатный	56,8 м <sup>2</sup> (58,6 м <sup>2</sup> )
№4, 1 - комнатный	56,8 м <sup>2</sup> (58,6 м <sup>2</sup> )
№5, 2х - комнатный	82,3 м <sup>2</sup> (85,8 м <sup>2</sup> )
№6, 1 - комнатный	43,5 м <sup>2</sup> (45,7 м <sup>2</sup> )

---

( БЛОК №9 ) Количество подъезда-1

6 квартир на этаже.  
Квартиры с 1-15 этажи

№1, 1 - комнатный	43,5 м <sup>2</sup> (45,6 м <sup>2</sup> )
№2, 2х - комнатный	64,1 м <sup>2</sup> (66,0 м <sup>2</sup> )
№3, 3х - комнатный	91,0 м <sup>2</sup> (94,1 м <sup>2</sup> )
№4, 1 - комнатный	56,8 м <sup>2</sup> (58,6 м <sup>2</sup> )
№5, 1 - комнатный	52,2 м <sup>2</sup> (54,3 м <sup>2</sup> )
№6, 2х - комнатный	82,3 м <sup>2</sup> (85,8 м <sup>2</sup> )

( БЛОК №11 ) Количество подъезда-1

5 квартир на этаже.  
Квартиры с 1-15 этажи

№1, 2х - комнатный	82,3 м <sup>2</sup> (85,6 м <sup>2</sup> )
№2, 1 - комнатный	52,2 м <sup>2</sup> (54,3 м <sup>2</sup> )
№3, 1 - комнатный	46,9 м <sup>2</sup> (48,5 м <sup>2</sup> )
№4, 3х - комнатный	87,1 м <sup>2</sup> (89,7 м <sup>2</sup> )
№5, 3х - комнатный	100,8 м <sup>2</sup> (104,6 м <sup>2</sup> )

( БЛОК №8 ) Количество подъезда-1

6 квартир на этаже.  
Квартиры с 1-15 этажи

№1, 2х - комнатный	82,3 м <sup>2</sup> (85,8 м <sup>2</sup> )
№2, 1 - комнатный	52,2 м <sup>2</sup> (54,3 м <sup>2</sup> )
№3, 1 - комнатный	56,8 м <sup>2</sup> (58,6 м <sup>2</sup> )
№4, 1 - комнатный	56,8 м <sup>2</sup> (58,6 м <sup>2</sup> )
№5, 2х - комнатный	82,3 м <sup>2</sup> (85,8 м <sup>2</sup> )
№6, 1 - комнатный	43,5 м <sup>2</sup> (45,7 м <sup>2</sup> )

---

( БЛОК №10 ) Количество подъезда-1

6 квартир на этаже.  
Квартиры с 1-15 этажи

№1, 2х - комнатный	82,3 м <sup>2</sup> (85,8 м <sup>2</sup> )
№2, 1 - комнатный	52,2 м <sup>2</sup> (54,3 м <sup>2</sup> )
№3, 1 - комнатный	56,8 м <sup>2</sup> (58,6 м <sup>2</sup> )
№4, 3х - комнатный	91,0 м <sup>2</sup> (94,1 м <sup>2</sup> )
№5, 2х - комнатный	64,1 м <sup>2</sup> (66,0 м <sup>2</sup> )
№6, 1 - комнатный	43,5 м <sup>2</sup> (45,6 м <sup>2</sup> )

( БЛОК №12 ) Количество подъезда-1

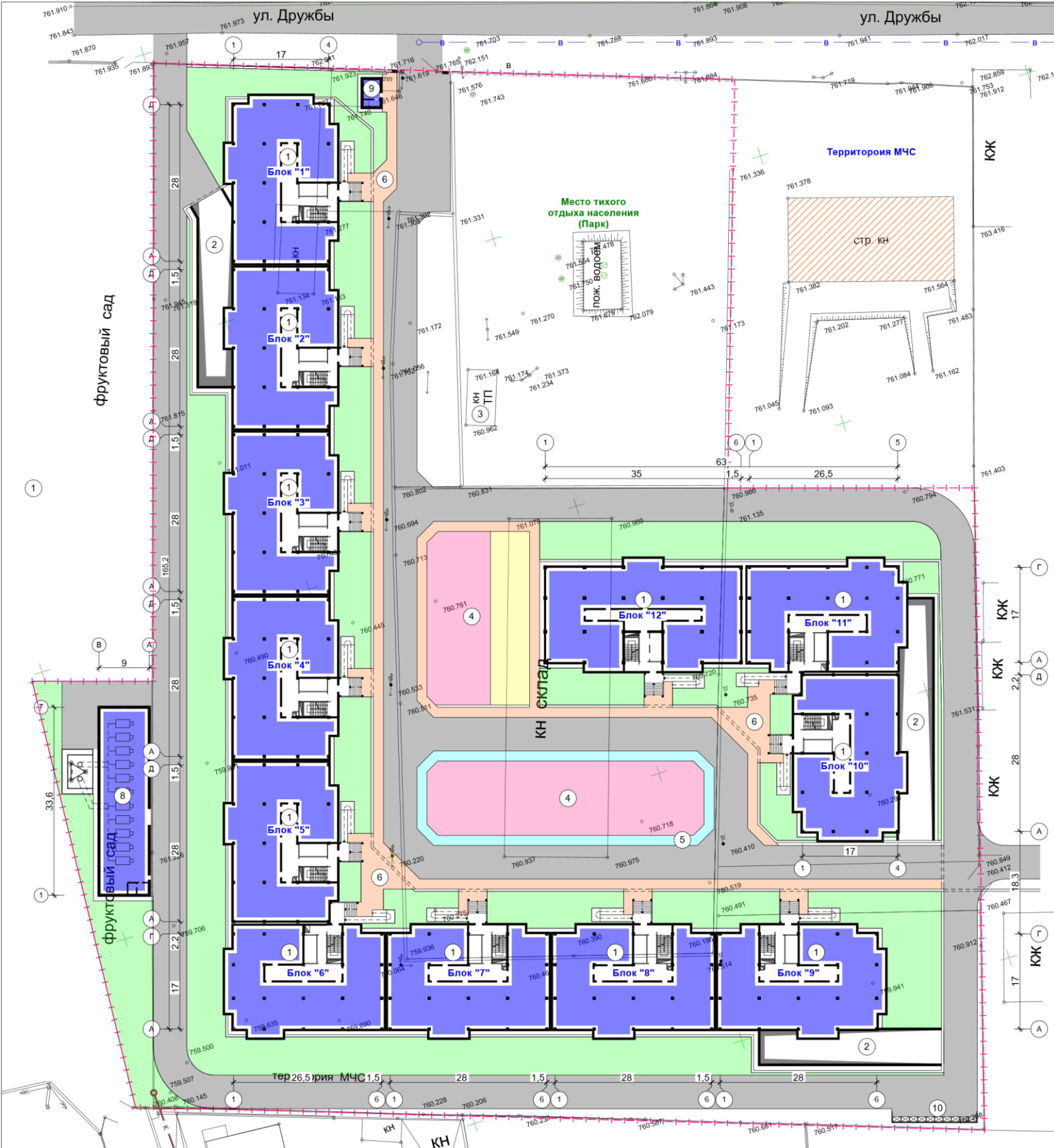
7 квартир на этаже.  
Квартиры с 1-15 этажи

№1, 2х - комнатный	79,4 м <sup>2</sup> (80,9 м <sup>2</sup> )
№2, 2х - комнатный	81,1 м <sup>2</sup> (84,6 м <sup>2</sup> )
№3, 1 - комнатный	45,3 м <sup>2</sup> (46,6 м <sup>2</sup> )
№4, 1 - комнатный	53,0 м <sup>2</sup> (54,4 м <sup>2</sup> )
№5, 1 - комнатный	45,3 м <sup>2</sup> (46,6 м <sup>2</sup> )
№6, 2х - комнатный	81,1 м <sup>2</sup> (84,6 м <sup>2</sup> )
№7, 2х - комнатный	79,4 м <sup>2</sup> (80,9 м <sup>2</sup> )



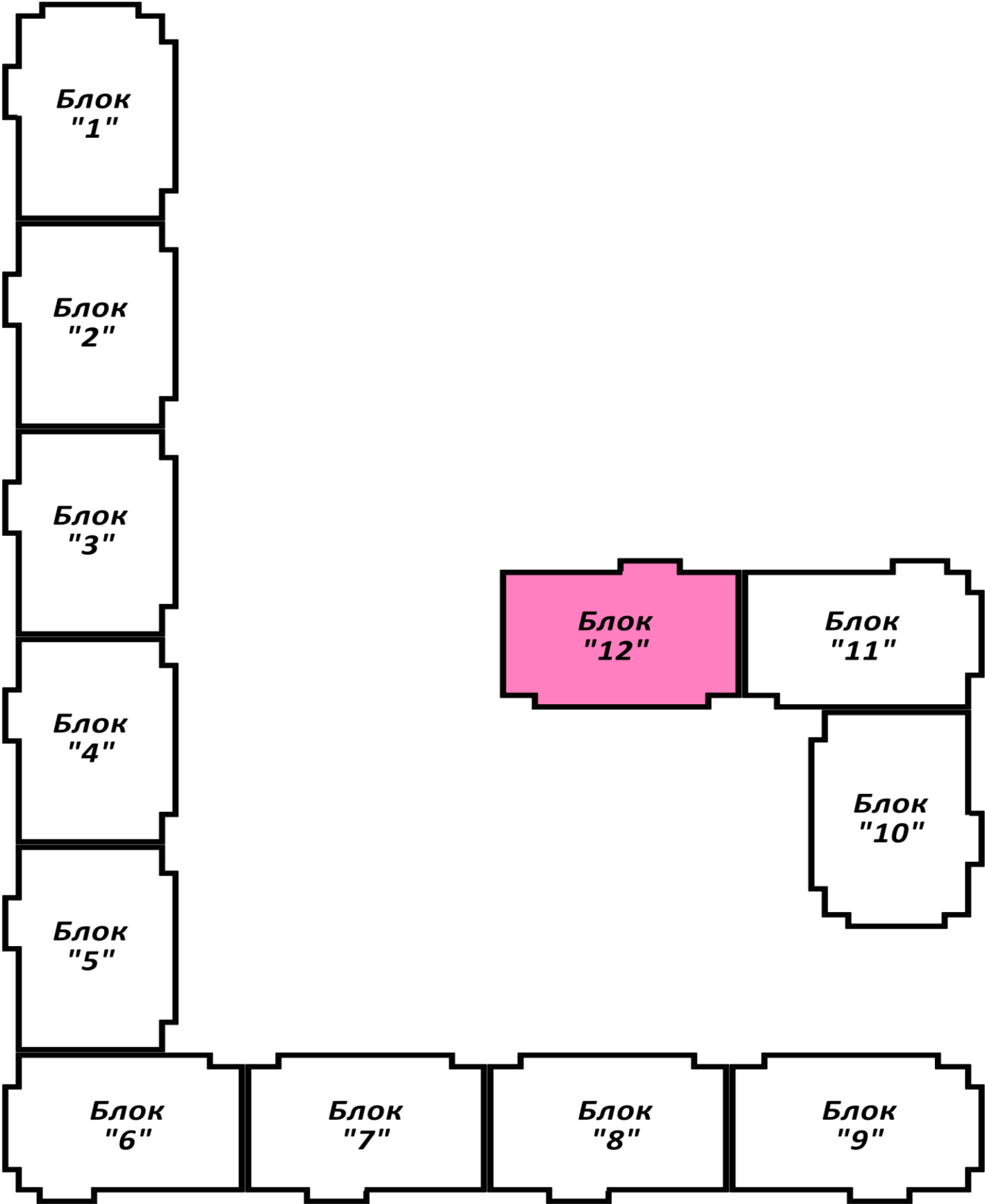
ГЕНЕРАЛЬНЫЙ ПЛАН

СЕВЕР



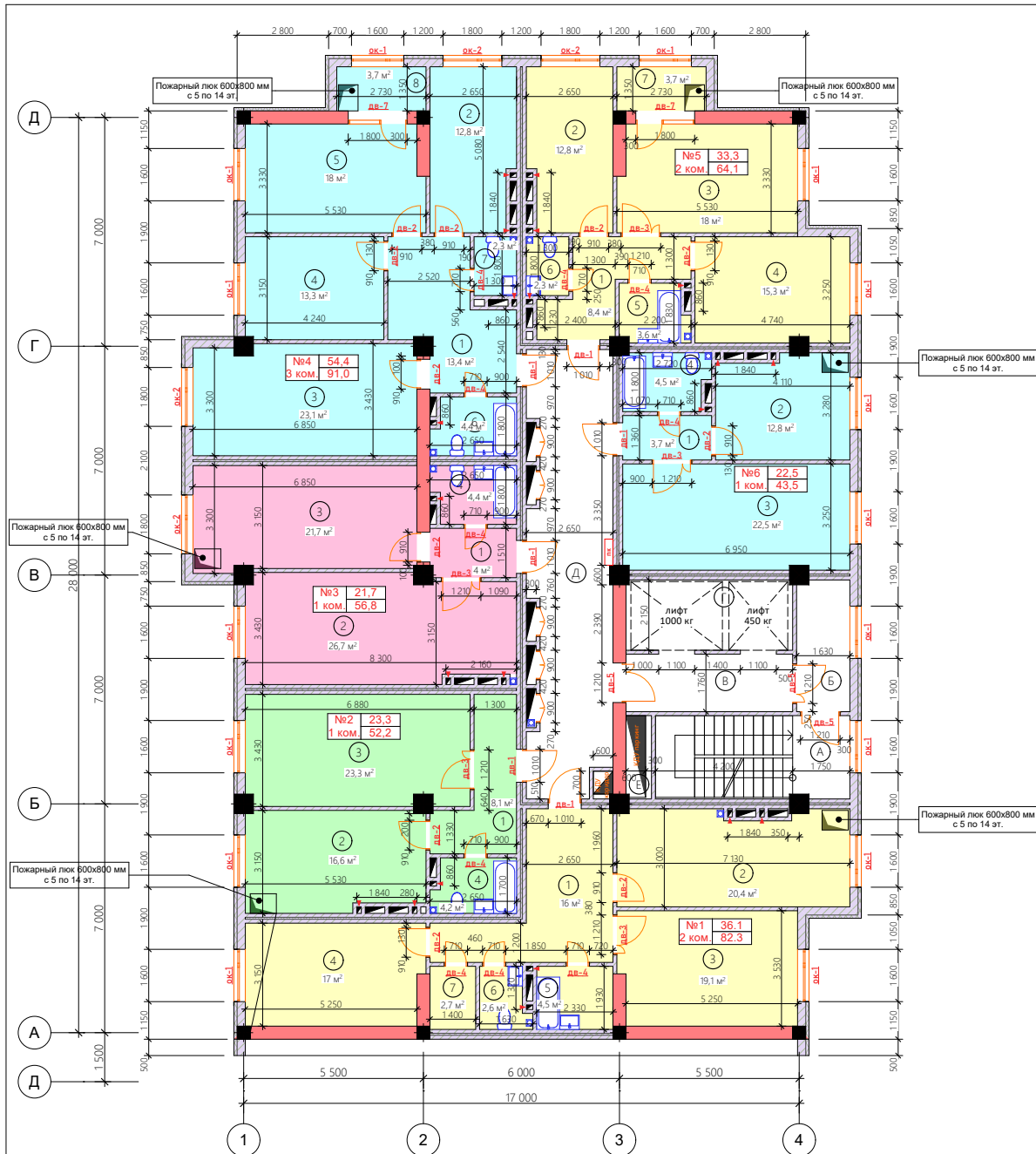
ЮГ

СХЕМА БЛОКИРОВКИ









### Условные обозначение стен и перегородок:

#### Наружные стены:

- Цементно-известковая штукатурка по сетке ГОСТ 5336-80 (t=20 мм.)
- Плиты из базальтового волокна Y = 130 кг/м³ ГОСТ 9573-2012 (t=100 мм.)
- Армокирпичная стена - 250 мм
- Цементно-известковая штукатурка по сетке ГОСТ 5336-80 (t=20 мм.)

#### Внутренние между квартирные стены:

- цементно-извест-я штукатурка по сетке ГОСТ 5336-80 (t=20 мм.)
- армокирпичная стена (t=120 мм.)
- воздушная прослойка (t=60 мм.)
- армокирпичная стена (t=120 мм.)
- цементно-извест-я штукатурка по сетке ГОСТ 5336-80 (t=20 мм.)

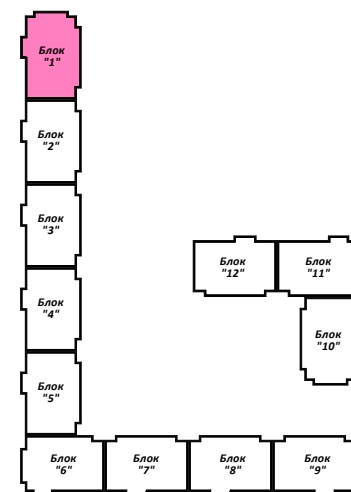
#### Внутренние между комнатные стены:

- цементно-извест-я штукатурка по сетке ГОСТ 5336-80 (t=20 мм.)
- армокирпичная стена (t=120 мм.)
- цементно-извест-я штукатурка по сетке ГОСТ 5336-80 (t=20 мм.)

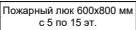
### Экспликация помещений

№ п/п	№1 2 ком.кв.	S/пл. м2	№ п/п	№3 1 ком.кв.	S/пл. м2	№ п/п	№5 2 ком.кв.	S/пл. м2	№ п/п	Подъезд	S/пл. м2
1.	Коридор	16,0	1.	Коридор	4,0	1.	Коридор	8,4	А.	Лестничная клетка	15,1
2.	Кухня	20,4	2.	Кухня-гостиная	26,7	2.	Кухня	12,8	Б.	Незадым. лестница	6,5
3.	Гостиная	19,1	3.	Спальня	21,7	3.	Гостиная	18,0	В.	Лифтовый холл	9,0
4.	Спальня	17,0	4.	Ванная	4,4	4.	Спальня	15,3	Г.	Лифтовая шахта	10,9
5.	Ванная	4,5	5.	Спальня	17,0	5.	Ванная	3,6	Д.	Коридор	32,8
6.	Санузел	2,6	Итого:		56,8	6.	Санузел	2,3	Е.	КДУ	2,0
7.	Гардеробная	2,7	№ п/п	№4 3 ком.кв.	S/пл. м2	7.	Лоджия	3,7			
Итого:	82,3	Итого:				64,1	Итого:		76,3		
№ п/п	№2 1 ком.кв.	S/пл. м2	1.	Коридор	13,4	№ п/п	№6 1 ком.кв.	S/пл. м2	Общ. площадь этажа:		466,2
1.	Коридор	8,1	2.	Кухня	12,8						
2.	Кухня	16,6	3.	Гостиная	23,1	1.	Коридор	3,7			
3.	Гостиная	23,3	4.	Спальня	13,3	2.	Кухня	12,8			
4.	Ванная	4,2	5.	Спальня	18,0	3.	Гостиная	22,5			
			6.	Ванная	4,4	4.	Ванная	4,5			
			7.	Санузел	2,3						
			8.	Лоджия	3,7	Итого:		43,5			
Итого:	52,2		Итого:		91,0	Общ. площадь квартир:		389,9			

### Схема блокировки



ГАП	Койнуманов	4/4
Разраб.	Койнуманов	9/9
Пяднадцатитетяжний многоквартирний жилой комплекс "Асман Резиденс - 7" по ул. Дружбы		
Блок "1"		
Стадия	Лист	Листов
РП	—	—
План стен на отм. +6.200, +9.300, 12.400, +15.500		
ОсОО "ТРИО-Сфера"		



№ п/п	№1 2 ком.кв.	С/пл. м2	№ п/п	№3 1 ком.кв.	С/пл. м2	№ п/п	№5 2 ком.кв.	С/пл. м2	№ п/п	Подъезд	С/пл. м2
1.	Коридор	16,8	1.	Коридор	4,2	1.	Коридор	8,8	А.	Лестничная клетка	14,9
2.	Кухня	21,7	2.	Кухня-гостиная	27,3	2.	Кухня	12,9	Б.	Незадым. лестница	6,8
3.	Гостиная	19,1	3.	Спальня	22,3	3.	Гостиная	18,0	В.	Лифтовый холл	9,2
4.	Спальня	17,7	4.	Ванная	4,8	4.	Спальня	16,2	Г.	Лифтовая шахта	10,7
5.	Ванная	4,8				5.	Ванная	3,8	Д.	Коридор	33,1
6.	Санузел	2,8		Итого:	58,6	6.	Санузел	2,4	Е.	КДУ	2,0
7.	Гардеробная	2,9	№ п/п	№4 3 ком.кв.	С/пл. м2	7.	Лоджия	3,9			
	Итого:	85,8					Итого:	66,0		Итого:	76,7
№ п/п	№2 1 ком.кв.	С/пл. м2	2.	Кухня	13,4	№ п/п	№6 1 ком.кв.	С/пл. м2		Общ. площадь этажа:	481,1
1.	Коридор	8,8	3.	Гостиная	23,7	1.	Коридор	3,9			
2.	Кухня	16,9	4.	Спальня	13,5	2.	Кухня	13,1			
3.	Гостиная	24,3	5.	Спальня	18,3	3.	Гостиная	23,9			
4.	Ванная	4,3	6.	Ванная	4,8	4.	Ванная	4,7			
			7.	Санузел	2,5						
	Итого:	54,3	8.	Лоджия	3,9		Итого:	45,6			
				Итого:	94,1		Общ. площадь квартир:	404,4			

Блок "1"

Блок "2"

Блок "3"

Блок "4"

Блок "5"

Блок "6"

Блок "7"

Блок "8"

Блок "9"

Блок "10"

Блок "11"

Блок "12"

[illegible]



			Пятидцатитриэтажный многоквартирный жилой комплекс "Асман Резиденс - 7" по ул. Дружбы			
ГАП	Койчуманов У		Блок "2"	Стадия	Лист	Листов
Разраб.	Койчуманов У			РП	—	—
			План стен на отм. 0.000	ОсОО "ТРИУ-Сфера"		

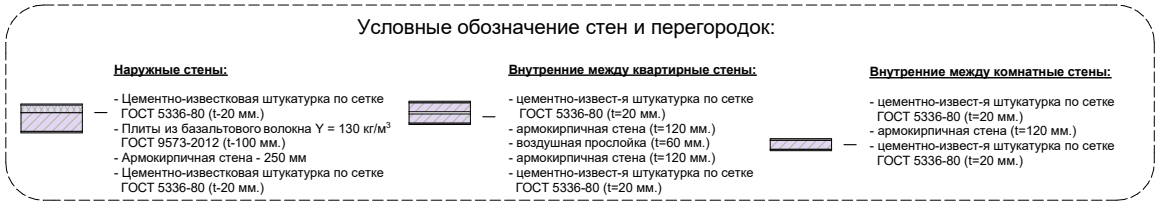












№ п/п	№1 2 ком. кв.	С/пл. м2	№ п/п	№3 1 ком. кв.	С/пл. м2	№ п/п	№5 2 ком. кв.	С/пл. м2	№ п/п	Подъезд	С/пл. м2	
1.	Коридор	16,0	1.	Коридор	4,0	1.	Коридор	16,0	А.	Лестничная клетка	15,1	
2.	Кухня	20,4	2.	Кухня-гостиная	26,7	2.	Кухня	20,4	Б.	Незадым. лестница	6,5	
3.	Гостиная	19,1	3.	Спальня	21,7	3.	Гостиная	19,1	В.	Лифтовый холл	9,0	
4.	Спальня	17,0	4.	Ванная	4,4	4.	Спальня	17,0	Г.	Лифтовая шахта	10,9	
5.	Ванная	4,5				5.	Ванная	4,5	Д.	Коридор	32,8	
6.	Санузел	2,6	Итого:		56,8	6.	Санузел	2,6	Е.	КДУ	2,0	
7.	Гардеробная	2,7	№ п/п	№4 1 ком. кв.	С/пл. м2	7.	Гардеробная	2,7				
Итого:		82,3				Итого:		82,3	Итого:		76,3	
№ п/п	№2 1 ком. кв.	С/пл. м2	1.	Коридор	4,0	№ п/п	№6 1 ком. кв.	С/пл. м2	Общ. площадь этажа:			450,2
			2.	Кухня-гостиная	26,7							
1.	Коридор	8,1	3.	Спальня	21,7	1.	Коридор	4,0				
2.	Кухня	16,6	4.	Ванная	4,4	2.	Кухня	12,9				
3.	Гостиная	23,3				3.	Гостиная	22,2				
4.	Ванная	4,2	Итого:		56,8	4.	Ванная	4,4				
Итого:		52,2				Итого:		43,5				
Общ. площадь квартир:								373,9				

Diagram illustrating a building layout with blocks labeled 1 through 12. Block 3 is highlighted in pink.

- Блок "1"
- Блок "2"
- Блок "3"
- Блок "4"
- Блок "5"
- Блок "6"
- Блок "7"
- Блок "8"
- Блок "9"
- Блок "10"
- Блок "11"
- Блок "12"

[illegible]





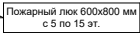
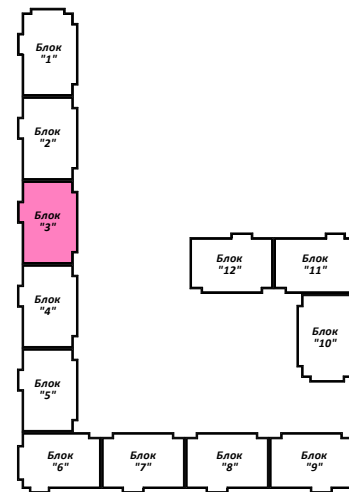


Схема блокировки

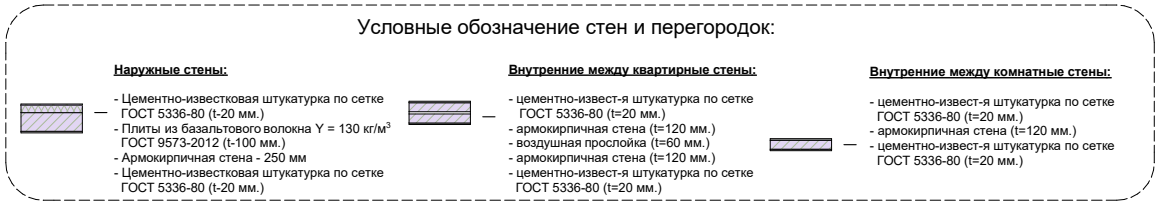


№ п/п	№1 2 ком.кв.	С/пл. м2	№ п/п	№3 1 ком.кв.	С/пл. м2	№ п/п	№5 2 ком.кв.	С/пл. м2	№ п/п	Подъезд	С/пл. м2
1.	Коридор	16,8	1.	Коридор	4,2	1.	Коридор	16,8	А.	Лестничная клетка	14,9
2.	Кухня	21,7	2.	Кухня-гостиная	27,3	2.	Кухня	21,7	Б.	Незадым. лестница	6,8
3.	Гостиная	19,1	3.	Спальня	22,3	3.	Гостиная	19,1	В.	Лифтовый холл	9,2
4.	Спальня	17,7	4.	Ванная	4,8	4.	Спальня	17,7	Г.	Лифтовая шахта	10,7
5.	Ванная	4,8				5.	Ванная	4,8	Д.	Коридор	33,1
6.	Санузел	2,8		Итого:	58,6	6.	Санузел	2,8	Е.	КДУ	2,0
7.	Гардеробная	2,9	№ п/п	№4 1 ком.кв.	С/пл. м2	7.	Гардеробная	2,9			
	Итого:	85,8					Итого:	85,8		Итого:	76,7
№ п/п	№2 1 ком.кв.	С/пл. м2	2.	Кухня-гостиная	27,3	№ п/п	№6 1 ком.кв.	С/пл. м2		Общ. площадь этажа:	481,2
1.	Коридор	8,8	3.	Спальня	22,3	1.	Коридор	4,2			
2.	Кухня	16,9	4.	Ванная	4,8	2.	Кухня	13,1			
3.	Гостиная	24,3				3.	Гостиная	23,9			
4.	Ванная	4,3		Итого:	58,6	4.	Ванная	4,5			
	Итого:	54,3					Итого:	45,7			
							Общ. площадь квартир:	404,5			

[illegible]







№ п/п	№1 2 ком. кв.	С/пл. м2	№ п/п	№3 1 ком. кв.	С/пл. м2	№ п/п	№5 2 ком. кв.	С/пл. м2	№ п/п	Подъезд	С/пл. м2
1.	Коридор	16,0	1.	Коридор	4,0	1.	Коридор	16,0	А.	Лестничная клетка	15,1
2.	Кухня	20,4	2.	Кухня-гостиная	26,7	2.	Кухня	20,4	Б.	Незадым. лестница	6,5
3.	Гостиная	19,1	3.	Спальня	21,7	3.	Гостиная	19,1	В.	Лифтовый холл	9,0
4.	Спальня	17,0	4.	Ванная	4,4	4.	Спальня	17,0	Г.	Лифтовая шахта	10,9
5.	Ванная	4,5				5.	Ванная	4,5	Д.	Коридор	32,8
6.	Санузел	2,6	Итого:		56,8	6.	Санузел	2,6	Е.	КДУ	2,0
7.	Гардеробная	2,7	№ п/п	№4 1 ком. кв.	С/пл. м2	7.	Гардеробная	2,7			
Итого:		82,3				Итого:		82,3	Итого:		76,3
№ п/п	№2 1 ком. кв.	С/пл. м2	1.	Коридор	4,0	№ п/п	№6 1 ком. кв.	С/пл. м2	Общ. площадь этажа:		450,2
			2.	Кухня-гостиная	26,7						
1.	Коридор	8,1	3.	Спальня	21,7	1.	Коридор	4,0			
2.	Кухня	16,6	4.	Ванная	4,4	2.	Кухня	12,9			
3.	Гостиная	23,3				3.	Гостиная	22,2			
4.	Ванная	4,2	Итого:		56,8	4.	Ванная	4,4			
Итого:		52,2				Итого:		43,5			
Общ. площадь квартир:								373,9			

Блок "1"

Блок "2"

Блок "3"

Блок "4"

Блок "5"

Блок "6"

Блок "7"

Блок "8"

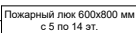
Блок "9"

Блок "10"

Блок "11"

Блок "12"

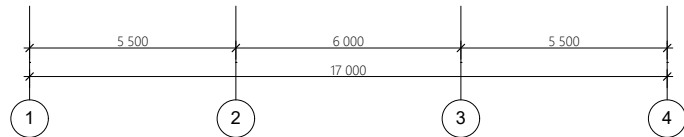
ГАП	Койчуманов У		Пятнадцатизэтажный многоквартирный жилой комплекс "Асман Резиденс - 7" по ул.Дружбы			
Разраб.	Койчуманов У					
			Блок "4"	Стадия	Лист	Листов
				РП	—	—
			План стен на отм. +3.100	ООО "ТРИО-Сфера"		



- цементно-извест-я штукатурка по сетке ГОСТ 5336-80 (t=20 мм.)
- армокирпичная стена (t=120 мм.)
- цементно-извест-я штукатурка по сетке ГОСТ 5336-80 (t=20 мм.)

[illegible]



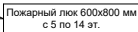


- цементно-извест-я штукатурка по сетке ГОСТ 5336-80 ( $t=20$  мм.)
- армирующая стена ( $t=120$  мм.)
- цементно-извест-я штукатурка по сетке ГОСТ 5336-80 ( $t=20$  мм.)

[illegible]







			Пятнадцатизэтажный многоквартирный жилой комплекс "Асман Резиденс - 7" по ул. Дружбы			
ГАП	Койчуманов У.		Блок "5"	Стадия	Лист	Листов
Разраб.	Койчуманов У.			РП	—	—
			План стен на отм. +6.200, +9.300, 12.400, +15.500	ОСОО "ТРИО-Сфера"		



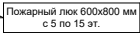
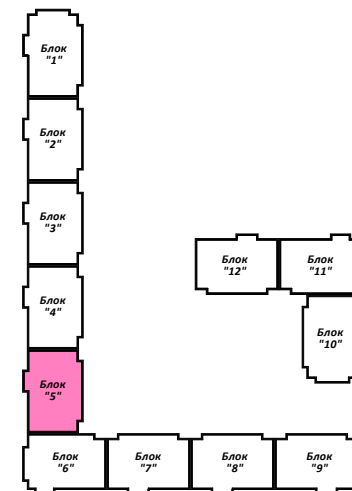


Схема блокировки

[illegible]

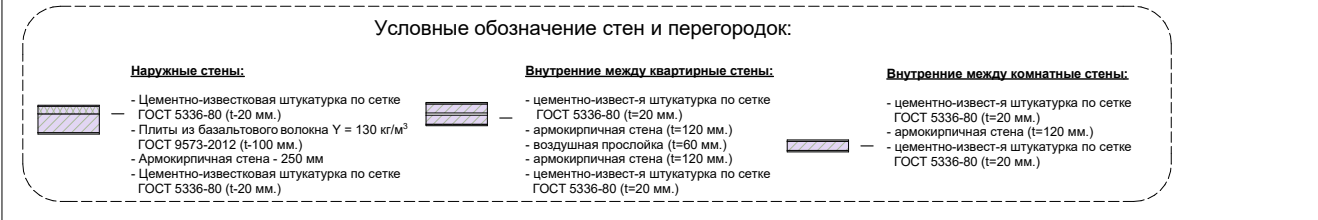
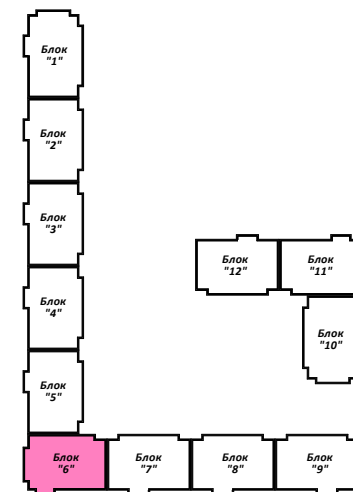
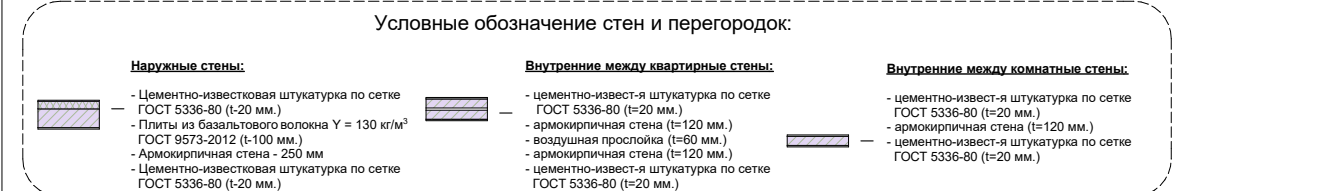


Схема блокировки



					Пянадцатизэтажный многоквартирный жилой комплекс "Асман Резиденс - 7 <sup>н</sup> " по ул.Дружбы		
ГАП	Койчуманов У.						
Разраб.	Койчуманов У.						
				Блок "б"	Стадия	Лист	Листов
					РП	—	—
				План стен на отм. 0.000	ООО "ТРИО-Сфера"		

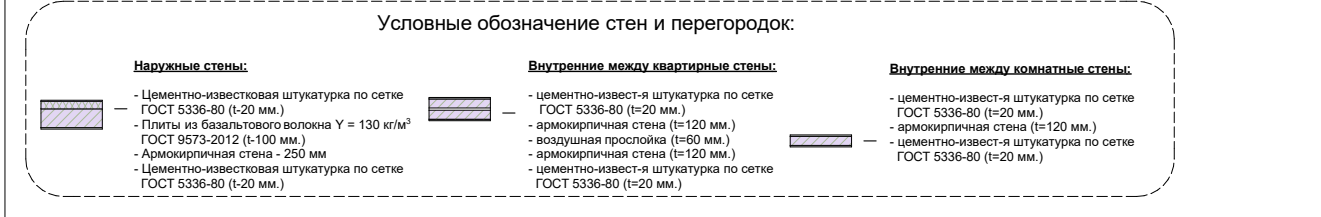


№ п/п	№1 2 ком.кв.	С/пл. м2	№ п/п	№4 3 ком.кв.	С/пл. м2	№ п/п	Подъезд	С/пл. м2
1.	Коридор	16,0	1.	Коридор	13,5	А.	Лестничная клетка	15,1
2.	Кухня	20,4	2.	Кухня	13,6	Б.	Незадым. лестница	5,8
3.	Гостиная	19,1	3.	Гостиная	21,9	В.	Лифтовый холл	9,0
4.	Спальня	17,0	4.	Спальня	13,7	Г.	Лифтовая шахта	10,9
5.	Ванная	4,5	5.	Спальня	18,0	Д.	Коридор	32,7
6.	Санузел	2,6	6.	Ванная	4,0	Е.	КДУ	2,0
7.	Гардеробная	2,7	7.	Санузел	2,4			
Итого:		82,3	8.				Итого:	75,5
№ п/п	№2 1 ком.кв.	С/пл. м2	Итого:		87,1	Общ. площадь этажа:		444,8
1.	Коридор	8,1	№ п/п	№5 3 ком.кв.	С/пл. м2			
2.	Кухня	16,6	1.	Коридор	14,6			
3.	Гостиная	23,3	2.	Кухня	18,1			
4.	Ванная	4,2	3.	Гостиная	20,4			
			4.	Спальня	13,7			
Итого:		52,2	5.	Спальня	19,5			
№ п/п	№3 1 ком.кв.	С/пл. м2	6.	Ванная	4,7			
			7.	Санузел	2,8			
1.	Коридор	7,9	8.	Кладовая	7,0			
2.	Кухня	16,6	Итого:		100,8			
3.	Гостиная	17,9	Общ. площадь квартир:			369,3		
4.	Ванная	4,5						
Итого:		46,9						

The diagram shows a 10-story building layout. The blocks are arranged as follows:

- Block 1: Top left, 10 stories high.
- Block 2: Below Block 1, 9 stories high.
- Block 3: Below Block 2, 8 stories high.
- Block 4: Below Block 3, 7 stories high.
- Block 5: Below Block 4, 6 stories high.
- Block 6: Bottom left, 5 stories high, highlighted in pink.
- Block 7: To the right of Block 6, 4 stories high.
- Block 8: To the right of Block 7, 3 stories high.
- Block 9: To the right of Block 8, 2 stories high.
- Block 10: To the right of Block 9, 1 story high.
- Block 11: To the right of Block 10, 2 stories high.
- Block 12: To the right of Block 11, 3 stories high.

[illegible]

[illegible]

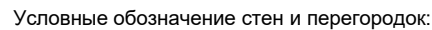












- Цементно-известковая штукатурка по сетке ГОСТ 5336-80 (t-20 мм.)
- Плиты из базальтового волокна  $\gamma = 130 \text{ кг/м}^3$  ГОСТ 9573-2012 (t-100 мм.)
- Армокирпичная стена - 250 мм
- Цементно-известковая штукатурка по сетке ГОСТ 5336-80 (t-20 мм.)

- цементно-извест-я штукатурка по сетке  
ГОСТ 5336-80 (t=20 мм.)
- армокирпичная стена (t=120 мм.)
- воздушная прослойка (t=60 мм.)
- армокирпичная стена (t=120 мм.)
- цементно-извест-я штукатурка по сетке  
ГОСТ 5336-80 (t=20 мм.)

- цементно-извест-я штукатурка по сетке ГОСТ 5336-80 ( $t=20$  мм.)
- армокирпичная стена ( $t=120$  мм.)
- цементно-извест-я штукатурка по сетке ГОСТ 5336-80 ( $t=20$  мм.)

№ п/п	№1 2 ком. кв.	С/пл. м2	№ п/п	№3 1 ком. кв.	С/пл. м2	№ п/п	№5 2 ком. кв.	С/пл. м2	№ п/п	Подъезд	С/пл. м2		
1.	Коридор	16,0	1.	Коридор	4,0	1.	Коридор	16,0	А.	Лестничная клетка	15,1		
2.	Кухня	20,4	2.	Кухня-гостиная	26,7	2.	Кухня	20,4	Б.	Незадым. лестница	6,5		
3.	Гостиная	19,1	3.	Спальня	21,7	3.	Гостиная	19,1	В.	Лифтовый холл	9,0		
4.	Спальня	17,0	4.	Ванная	4,4	4.	Спальня	17,0	Г.	Лифтовая шахта	10,9		
5.	Ванная	4,5				5.	Ванная	4,5	Д.	Коридор	32,8		
6.	Санузел	2,6	Итого:		56,8	6.	Санузел	2,6	Е.	КДУ	2,0		
7.	Гардеробная	2,7	№ п/п	№4 1 ком. кв.	С/пл. м2	7.	Гардеробная	2,7					
Итого:		82,3				Итого:		82,3	Итого:		76,3		
№ п/п	№2 1 ком. кв.	С/пл. м2	1.	Коридор	4,0	№ п/п	№6 1 ком. кв.	С/пл. м2	Общ. площадь этажа:			450,2	
1.	Коридор	8,1	2.	Кухня-гостиная	26,7	1.	Коридор	4,0					
2.	Кухня	16,6	4.	Ванная	4,4	2.	Кухня	12,9					
3.	Гостиная	23,3				3.	Гостиная	22,2					
4.	Ванная	4,2	Итого:		56,8	4.	Ванная	4,4					
Итого:		52,2					Итого:		43,5				
							Общ. площадь квартир:		373,9				

Блок "1"

Блок "2"

Блок "3"

Блок "4"

Блок "5"

Блок "6"

Блок "7"

Блок "8"

Блок "9"

Блок "10"

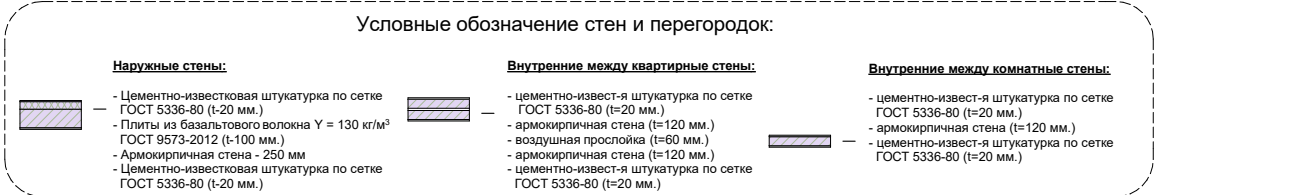
Блок "11"

Блок "12"

ГАП	Койчуманов У.			Пя́днадцатиза́тжаный многоквартирный жилой комплекс "Асман Резиденс - 7" по ул. Дружбы		
Разраб.	Койчуманов У.					
			Блок "7"	Стадия	Лист	Листов
				РП	—	—
			План стен на отм. +6.200, +9.300, +12.400, +15.500	ОСОО "ТРИО-Сфера"		







№ п/п	№1 2 ком.кв.	№ п/п	№3 1 ком.кв.	№ п/п	№5 2 ком.кв.	№ п/п	№ п/п	Подъезд	№ п/п			
1.	Коридор	16,0	1.	Коридор	4,0	1.	Коридор	16,0	А	Лестничная клетка	15,1	
2.	Кухня	20,4	2.	Кухня-гостиная	26,7	2.	Кухня	20,4	Б.	Незадым. лестница	6,5	
3.	Гостиная	19,1	3.	Спальня	21,7	3.	Гостиная	19,1	В.	Лифтовый холл	9,0	
4.	Спальня	17,0	4.	Ванная	4,4	4.	Спальня	17,0	Г.	Лифтовая шахта	10,9	
5.	Ванная	4,5				5.	Ванная	4,5	Д	Коридор	32,8	
6.	Санузел	2,6	Итого:		56,8	6.	Санузел	2,6	Е.	КДУ	2,0	
7.	Гардеробная	2,7	№ п/п	№4 1 ком.кв.	№ п/п	7.	Гардеробная	2,7				
Итого:		82,3				Итого:		82,3		Итого:	76,3	
№ п/п	№2 1 ком.кв.	№ п/п	1.	Коридор	4,0	№ п/п	№6 1 ком.кв.	№ п/п	Общ. площадь этажа:			450,2
1.	Коридор	8,1	2.	Кухня-гостиная	26,7	1.	Коридор	4,0				
2.	Кухня	16,6	4.	Ванная	4,4	2.	Кухня	12,9				
3.	Гостиная	23,3				3.	Гостиная	22,2				
4.	Ванная	4,2	Итого:		56,8	4.	Ванная	4,4				
Итого:		52,2				Итого:		43,5				
						Общ. площадь квартир:		373,9				

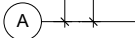
The diagram shows a building layout with 12 blocks. Blocks 1 through 5 are arranged in a vertical column on the left. Block 6 is at the bottom left. Block 7 is to the right of block 6. Block 8 is to the right of block 7 and is highlighted in pink. Block 9 is to the right of block 8. Block 10 is above block 9. Block 11 is above block 10. Block 12 is to the left of block 11.

[illegible]







[illegible]





Блок "1"

Блок "2"

Блок "3"

Блок "4"

Блок "5"

Блок "6"

Блок "7"

Блок "8"

Блок "9"

Блок "10"

Блок "11"

Блок "12"

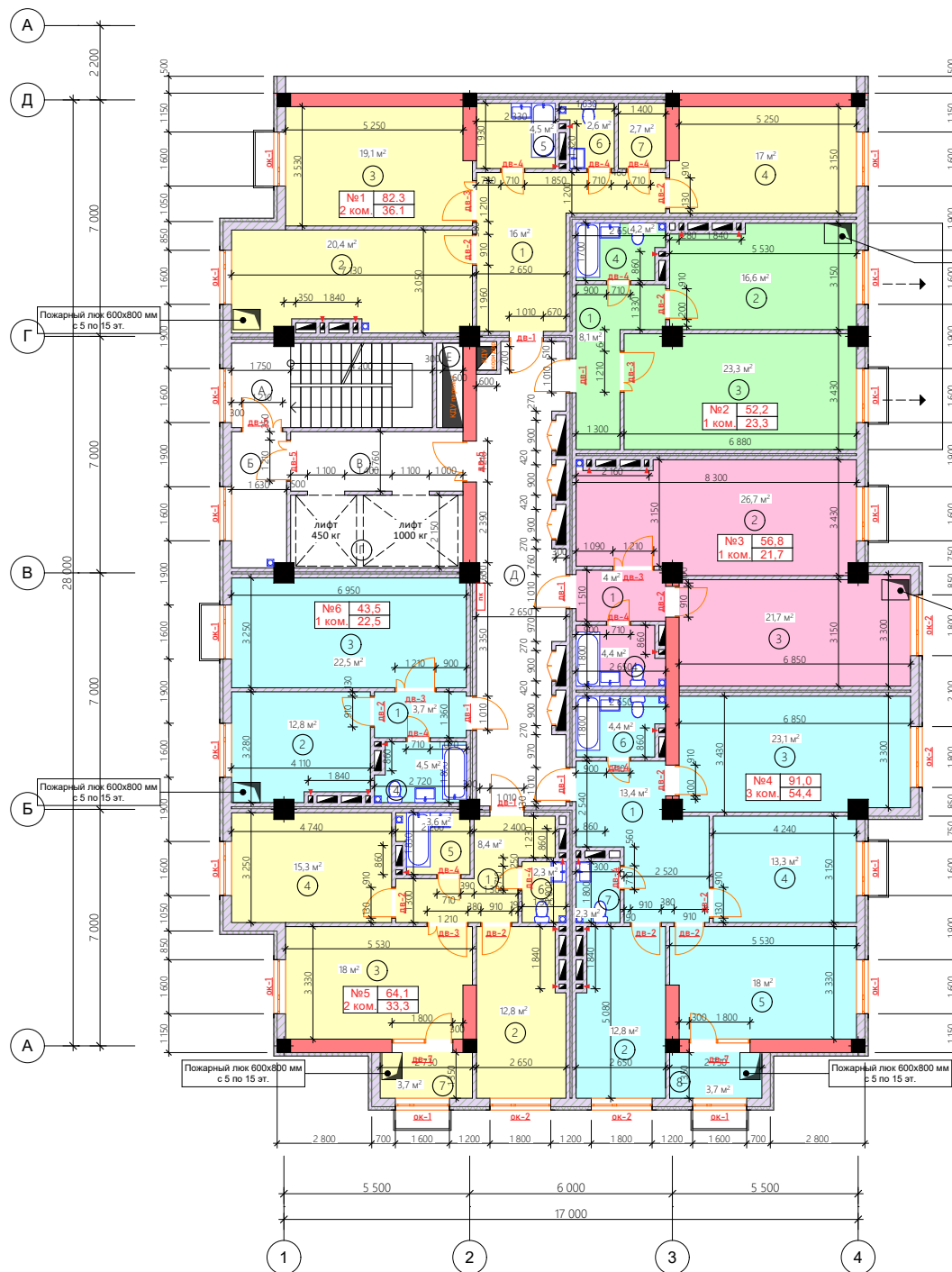
[illegible]







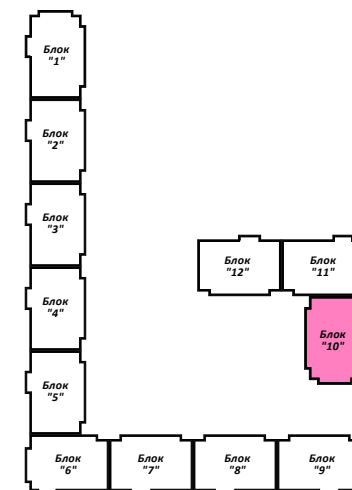




### Экспликация помещения

мм	№ п/п	№1 2 ком.кв.	С/пл. м2	№ п/п	№3 1 ком.кв.	С/пл. м2	№ п/п	№5 2 ком.кв.	С/пл. м2	№ п/п	Подъезд		С/пл. м2
	1.	Коридор	16,0	1.	Коридор	4,0	1.	Коридор	8,4	А.	Лестничная клетка	15,1	
	2.	Кухня	20,4	2.	Кухня-гостиная	26,7	2.	Кухня	12,8	Б.	Незадым. лестница	6,5	
	3.	Гостиная	19,1	3.	Спальня	21,7	3.	Гостиная	18,0	В.	Лифтовый холл	9,0	
	4.	Спальня	17,0	4.	Ванная	4,4	4.	Спальня	15,3	Г.	Лифтовая шахта	10,9	
	5.	Ванная	4,5				5.	Ванная	3,6	Д.	Коридор	32,8	
	6.	Санузел	2,6	Итого:		56,8	6.	Санузел	2,3	Е.	КДУ	2,0	
	7.	Гардеробная	2,7	№ п/п	№4 3 ком.кв.	С/пл. м2	7.	Лоджия	3,7				
	Итого:		82,3				Итого:		64,1	Итого:		76,3	
	№ п/п	№2 1 ком.кв.	С/пл. м2	1.	Коридор	13,4	№ п/п	№6 1 ком.кв.	С/пл. м2	Общ. площадь этажа:		466,2	
1.	Коридор	8,1	2.	Кухня	12,8	1.	Коридор	3,7					
2.	Кухня	16,6	3.	Гостиная	23,1	2.	Кухня	12,8					
3.	Гостиная	23,3	4.	Спальня	13,3	3.	Гостиная	22,5					
4.	Ванная	4,2	5.	Спальня	18,0	4.	Ванная	4,5					
			6.	Ванная	4,4								
			7.	Санузел	2,3								
Итого:			52,2	8.	Лоджия	3,7	Итого:		43,5				
				Итого:		91,0	Общ. площадь квартир:					389,9	

Схема блокировки



				Пя́днадцатизэтажны́й многоквартирный жилой комплекс "Асман Резиденс - 7" по ул.Дружбы			
ГАП	Койчуманов У						
Разраб.	Койчуманов У						
				Блок "10"	Стадия	Лист	Листов
					РП	—	—
				План стен на отм. +6.200, +9.300, 12.400, +15.500	ООО "ТРИО-Сфера"		

План стен на отм. +6.200, +9.300,  
12.400, +15.500



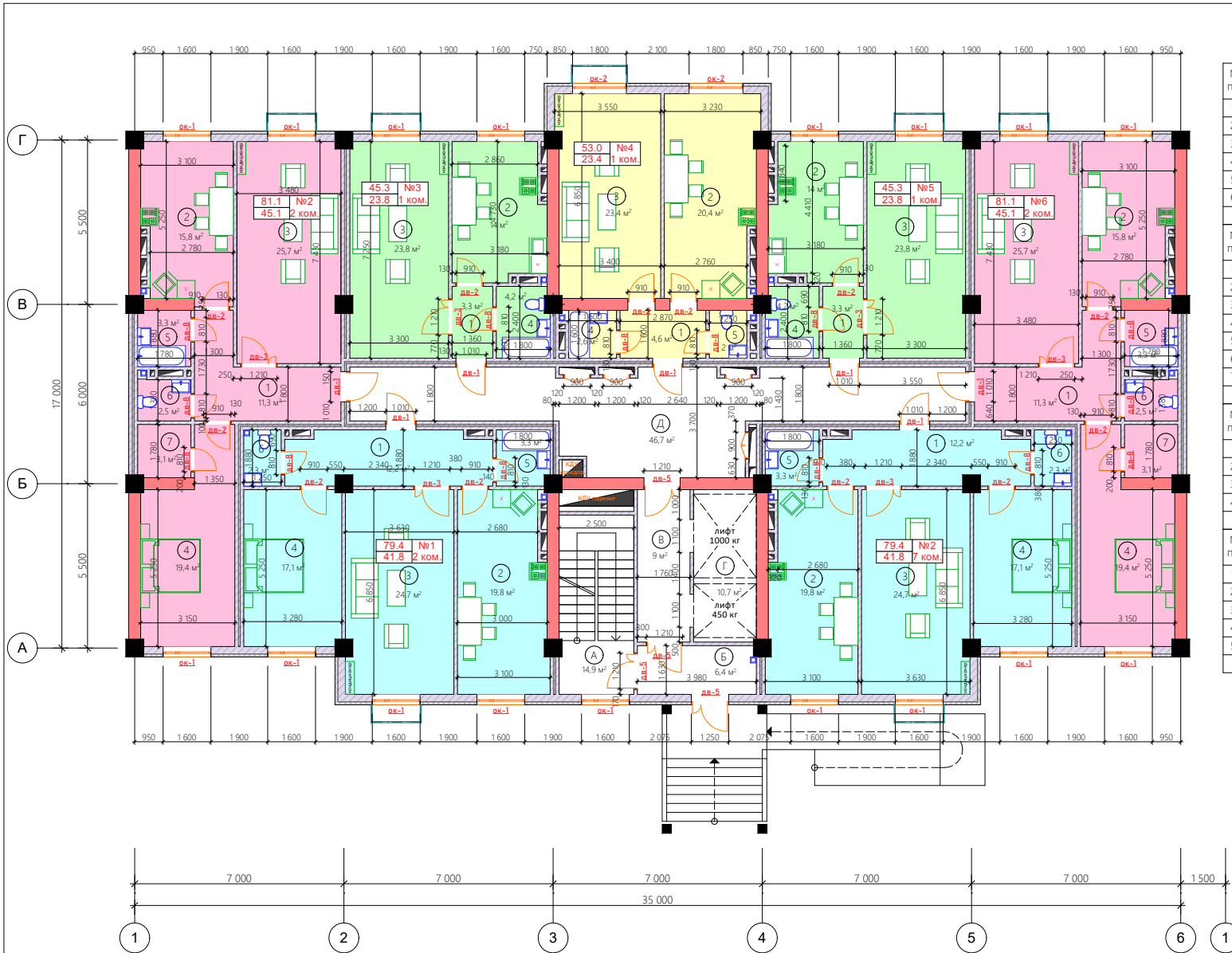








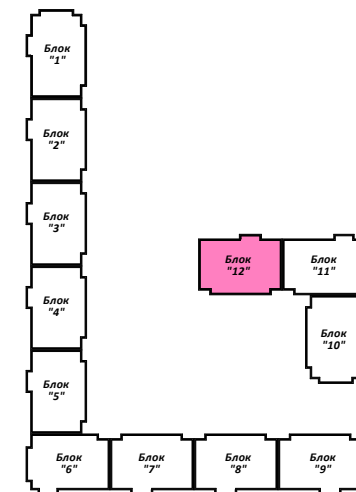




# Экспликация помещений

№ п/п	№1 2 ком.кв.	S/пл. м2	№ п/п	№5 1 ком.кв.	S/пл. м2	№ п/п	Подъезд	S/пл. м2
1.	Коридор	12,2	1.	Коридор	3,3	А.	Лест. клетка	14,9
2.	Кухня	19,8	2.	Кухня	14,0	Б.	Незадым. лестница	6,4
3.	Гостиная	24,7	3.	Гостиная	23,8	В.	Лифтовый холл	9,0
4.	Спальня	17,1	4.	Ванная	4,2	Г.	Лифтовая шахта	10,7
5.	Ванная	3,3	Итого:		45,3	Д.	Коридор	46,7
6.	Санузел	2,3	№ п/п	№6 2 ком.кв.	S/пл. м2	Итого:		87,7
Итого:		79,4				Общ. площадь этажа:		552,3
№ п/п	№2 2 ком.кв.	S/пл. м2	1.	Коридор	11,3			
2.	Кухня	15,8	2.	Кухня	15,8			
1.	Коридор	11,3	3.	Гостиная	25,7			
2.	Кухня	15,8	4.	Спальня	19,4			
3.	Гостиная	25,7	5.	Ванная	3,3			
4.	Спальня	19,4	6.	Санузел	2,5			
5.	Ванная	3,3	7.	Гардеробная	3,1			
6.	Санузел	2,5	Итого:		81,1			
7.	Гардеробная	3,1	№ п/п	№7 2 ком.кв.	S/пл. м2			
Итого:		81,1						
№ п/п	№3 1 ком.кв.	S/пл. м2	1.	Коридор	12,2			
2.	Кухня	14,0	2.	Кухня	19,8			
1.	Коридор	3,3	3.	Гостиная	24,7			
2.	Кухня	14,0	4.	Спальня	17,1			
3.	Гостиная	23,8	5.	Ванная	3,3			
4.	Ванная	4,2	6.	Санузел	2,3			
Итого:		45,3	Итого:		79,4			
№ п/п	№4 1 ком.кв.	S/пл. м2	Общ. площадь квартир:			464,6		
1.	Коридор	4,6	<i><u>Схема блокировки</u></i>					
2.	Кухня	20,4						
3.	Гостиная	23,4						
4.	Ванная	2,6						
5.	Санузел	2,0						
Итого:		53,0						

## Схема блокировки



## Условные обозначение стен и перегородок:

### Наружные стены:

- Цементно-известковая штукатурка по сетке ГОСТ 5336-80 (t=20 мм.)
- Плиты из базальтового волокна Y = 130 кг/м³ ГОСТ 9573-2012 (t=100 мм.)
- Армокирпичная стена - 250 мм
- Цементно-известковая штукатурка по сетке ГОСТ 5336-80 (t=20 мм.)

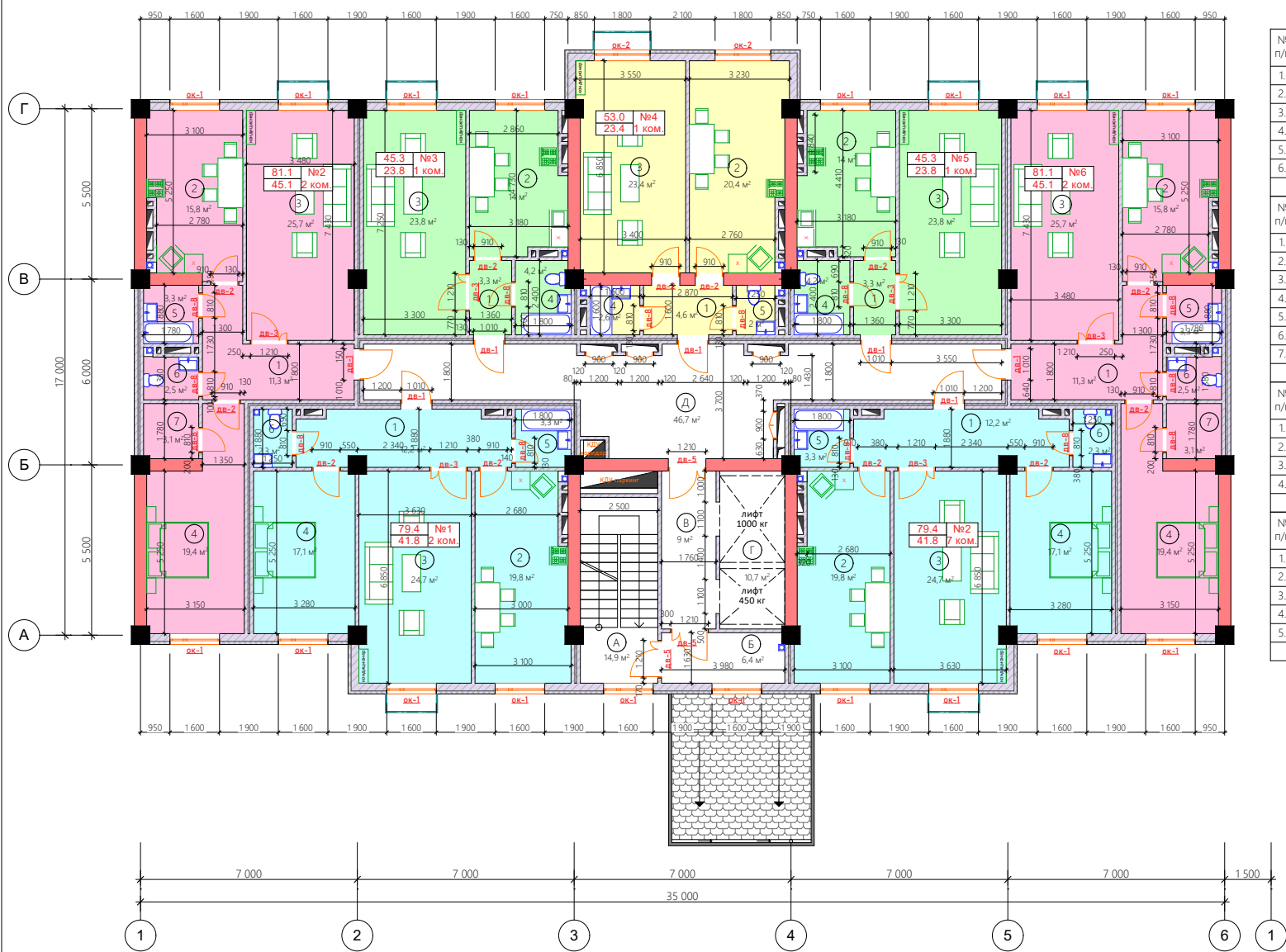
### Внутренние между квартирными стенами:

- цементно-извест-я штукатурка по сетке ГОСТ 5336-80 (t=20 мм.)
- армокирпичная стена (t=120 мм.)
- воздушная прослойка (t=60 мм.)
- армокирпичная стена (t=120 мм.)
- цементно-извест-я штукатурка по сетке ГОСТ 5336-80 (t=20 мм.)

### Внутренние между комнатными стенами:

- цементно-извест-я штукатурка по сетке ГОСТ 5336-80 (t=20 мм.)
- армокирпичная стена (t=120 мм.)
- цементно-извест-я штукатурка по сетке ГОСТ 5336-80 (t=20 мм.)

ГАП	Койнуманов	И.И.	Пятнадцатитрехэтажный многоквартирный жилой комплекс "Асман Резиденс - 7" по ул. Дружбы		
Разраб.	Койнуманов	И.И.			
			Блок "12"	Стадия	Лист
				РП	—
			План стен на отм. 0.000	ОсОО "ТРИО-Сфера"	

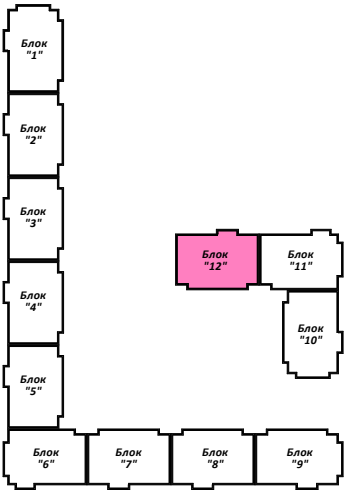


Экспликация помещений

№ п/п	№1 2 ком.кв.	S/пл. м2	№ п/п	№5 1 ком.кв.	S/пл. м2	№ п/п	Подъезд	S/пл. м2
1.	Коридор	12,2	1.	Коридор	3,3	А.	Лест. клетка	14,9
2.	Кухня	19,8	2.	Кухня	14,0	Б.	Незав. лестница	6,4
3.	Гостиная	24,7	3.	Гостиная	23,8	В.	Лифтовый холл	9,0
4.	Спальня	17,1	4.	Ванная	4,2	Г.	Лифтовая шахта	10,7
5.	Ванная	3,3	Итого:		45,3	Д.	Коридор	46,7
6.	Санузел	2,3	№ п/п	№6 2 ком.кв.	S/пл. м2	Итого:		87,7
Итого:		79,4				Общ. площадь этажа:		552,3
№ п/п	№2 2 ком.кв.	S/пл. м2	1.	Коридор	11,3			
2.	Кухня	15,8	2.	Кухня	15,8			
1.	Коридор	11,3	3.	Гостиная	25,7			
2.	Кухня	15,8	4.	Спальня	19,4			
3.	Гостиная	25,7	5.	Ванная	3,3			
4.	Спальня	19,4	6.	Санузел	2,5			
5.	Ванная	3,3	7.	Гардеробная	3,1			
6.	Санузел	2,5	Итого:		81,1			
7.	Гардеробная	3,1	№ п/п	№7 2 ком.кв.	S/пл. м2			
Итого:		81,1	1.	Коридор	12,2			
№ п/п	№3 1 ком.кв.	S/пл. м2	2.	Кухня	19,8			
1.	Коридор	3,3	3.	Гостиная	24,7			
2.	Кухня	14,0	4.	Спальня	17,1			
3.	Гостиная	23,8	5.	Ванная	3,3			
4.	Ванная	4,2	6.	Санузел	2,3			
Итого:		45,3	Итого:		79,4			
№ п/п	№4 1 ком.кв.	S/пл. м2	Общ. площадь квартир:		464,6			
1.	Коридор	4,6						
2.	Кухня	20,4						
3.	Гостиная	23,4						
4.	Ванная	2,6						
5.	Санузел	2,0						
Итого:		53,0						

Схема блокировки

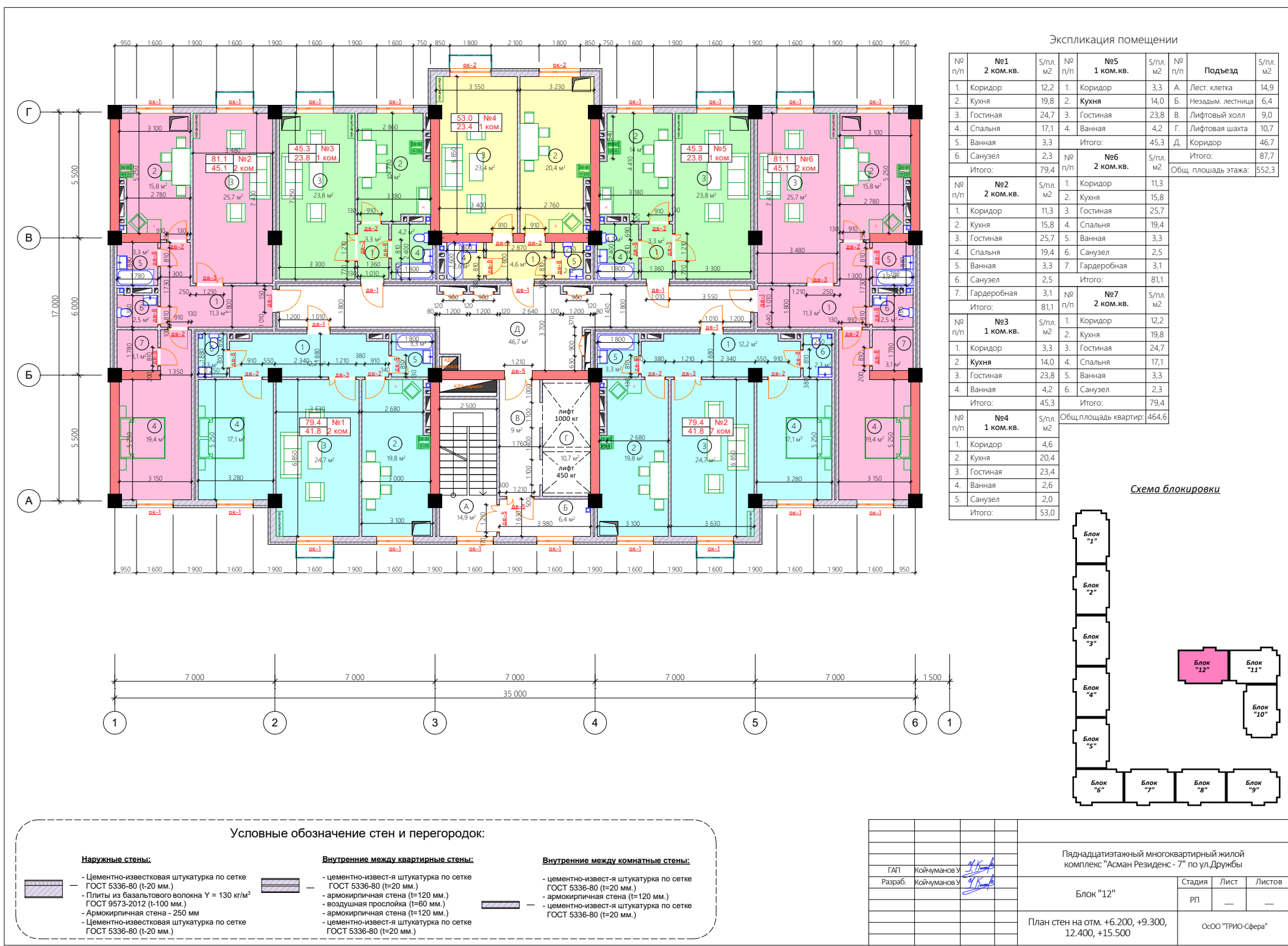
Схема блокировки



Условные обозначение стен и перегородок:

Наружные стены:	Внутренние между квартирными стенами:	Внутренние между комнатными стенами:
- Цементно-известковая штукатурка по сетке ГОСТ 5336-80 (t=20 мм.)	- цементно-извест-я штукатурка по сетке ГОСТ 5336-80 (t=20 мм.)	- цементно-извест-я штукатурка по сетке ГОСТ 5336-80 (t=20 мм.)
- Плиты из базальтового волокна Y = 130 кг/м³ ГОСТ 9573-2012 (t=100 мм.)	- армикирпичная стена (t=120 мм.)	- армикирпичная стена (t=120 мм.)
- Армокирпичная стена - 250 мм	- воздушная прослойка (t=60 мм.)	- цементно-извест-я штукатурка по сетке ГОСТ 5336-80 (t=20 мм.)
- Цементно-известковая штукатурка по сетке ГОСТ 5336-80 (t=20 мм.)	- цементно-извест-я штукатурка по сетке ГОСТ 5336-80 (t=20 мм.)	

ГАП	Койчуманов	И.И.	Пяднадцатитрёхэтажный многоквартирный жилой комплекс "Асман Резиденс - 7" по ул. Дружбы		
Разраб.	Койчуманов	И.И.			
			Блок "12"	Стадия	Лист
				РП	—
			План стен на отм. +3.100	ОсОО "ТРИО-Сфера"	

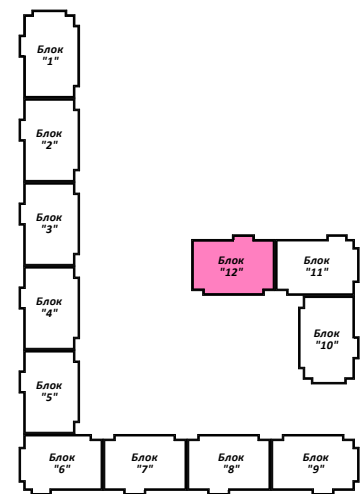


Экспликация помещений

№ п/п	№1 2 ком.кв.	С/пл. м2	№ п/п	№5 1 ком.кв.	С/пл. м2	№ п/п	Подъезд	С/пл. м2
1.	Коридор	12,2	1.	Коридор	3,3	А.	Лест. клетка	14,9
2.	Кухня	19,8	2.	Кухня	14,0	Б.	Незадым. лестница	6,4
3.	Гостиная	24,7	3.	Гостиная	23,8	В.	Лифтовый холл	9,0
4.	Спальня	17,1	4.	Ванная	4,2	Г.	Лифтовая шахта	10,7
5.	Ванная	3,3	Итого:		45,3	Д.	Коридор	46,7
6.	Санузел	2,3	№ п/п	№6 2 ком.кв.	С/пл. м2	Итого:		87,7
Итого:		79,4				Общ. площадь этажа:		552,3
№ п/п	№2 2 ком.кв.	С/пл. м2	1.	Коридор	11,3			
			2.	Кухня	15,8			
1.	Коридор	11,3	3.	Гостиная	25,7			
2.	Кухня	15,8	4.	Спальня	19,4			
3.	Гостиная	25,7	5.	Ванная	3,3			
4.	Спальня	19,4	6.	Санузел	2,5			
5.	Ванная	3,3	7.	Гардеробная	3,1			
6.	Санузел	2,5	Итого:		81,1			
7.	Гардеробная	3,1	№ п/п	№7 2 ком.кв.	С/пл. м2			
Итого:		81,1	1.	Коридор	12,2			
№ п/п	№3 1 ком.кв.	С/пл. м2	2.	Кухня	19,8			
1.	Коридор	3,3	3.	Гостиная	24,7			
2.	Кухня	14,0	4.	Спальня	17,1			
3.	Гостиная	23,8	5.	Ванная	3,3			
4.	Ванная	4,2	6.	Санузел	2,3			
Итого:		45,3	Итого:		79,4			
№ п/п	№4 1 ком.кв.	С/пл. м2	Общ. площадь квартир:		464,6			
1.	Коридор	4,6						
2.	Кухня	20,4						
3.	Гостиная	23,4						
4.	Ванная	2,6						
5.	Санузел	2,0						
Итого:		53,0						

Схема блокировки

Схема блокировки



Условные обозначение стен и перегородок:

Наружные стены:

- Цементно-известковая штукатурка по сетке ГОСТ 5336-80 (t=20 мм.)
- Плиты из базальтового волокна Y = 130 кг/м² ГОСТ 9573-2012 (t=100 мм.)
- Армокирпичная стена - 250 мм
- Цементно-известковая штукатурка по сетке ГОСТ 5336-80 (t=20 мм.)

Внутренние между квартирными стенами:

- цементно-извест-я штукатурка по сетке ГОСТ 5336-80 (t=20 мм.)
- армокирпичная стена (t=120 мм.)
- воздушная прослойка (t=60 мм.)
- армокирпичная стена (t=120 мм.)
- цементно-извест-я штукатурка по сетке ГОСТ 5336-80 (t=20 мм.)

Внутренние между комнатными стенами:

- цементно-извест-я штукатурка по сетке ГОСТ 5336-80 (t=20 мм.)
- армокирпичная стена (t=120 мм.)
- цементно-извест-я штукатурка по сетке ГОСТ 5336-80 (t=20 мм.)

				Пяднадцатитрёхэтажный многоквартирный жилой комплекс "Асман Резиденс - 7" по ул.Дружбы		
				Блок "12"		
				Стация	Лист	Листов
				РП	—	—
				План стен на отм. +6.200, +9.300, +12.400, +15.500		
				ОсОО "ТРИО-Сфера"		





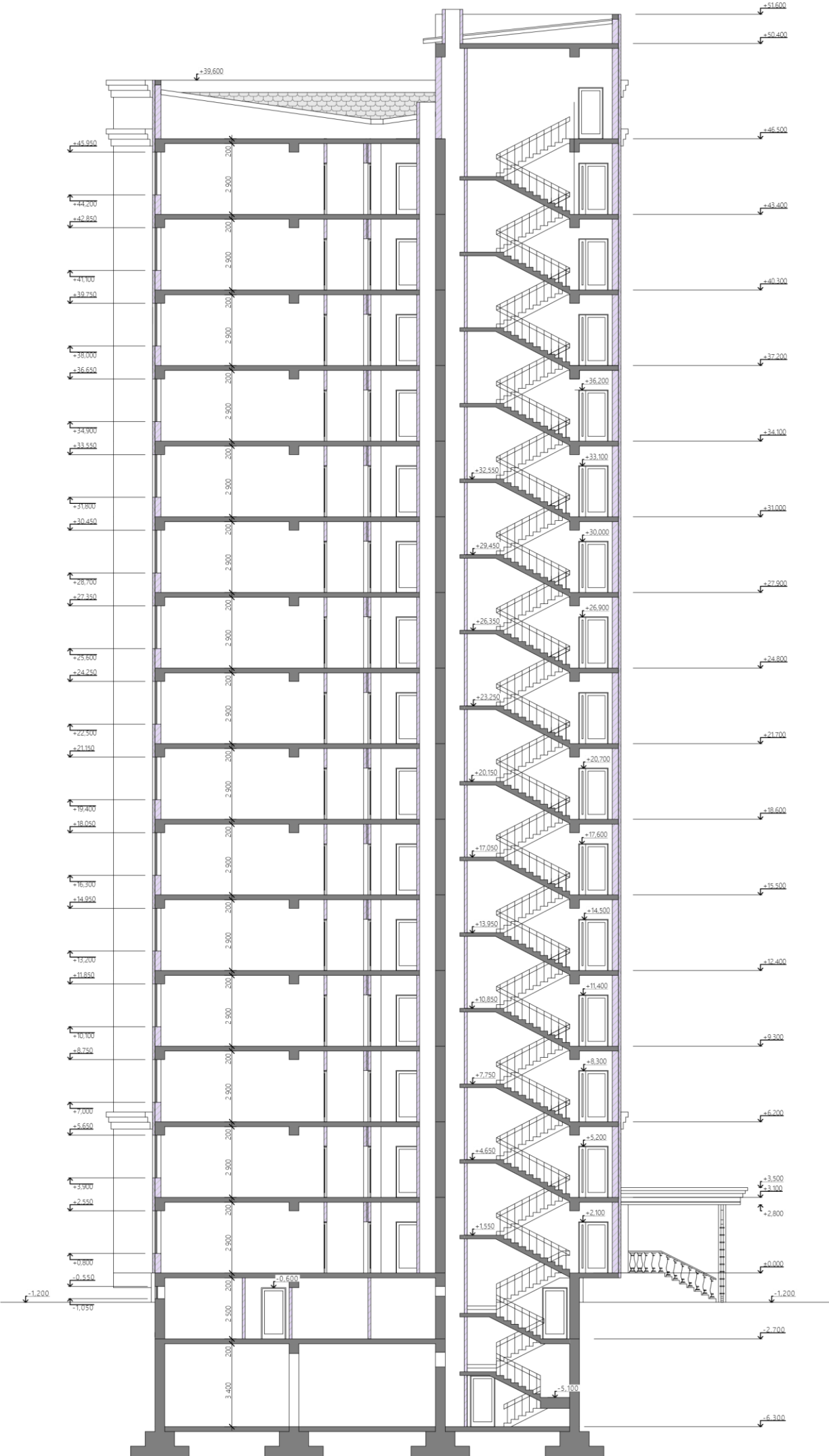












## БЛОК №1

[illegible]

## БЛОК №2

[illegible]



### БЛОК №3

[illegible]

## БЛОК №4

[illegible]



## БЛОК №5

[illegible]



## БЛОК №7

[illegible]

## БЛОК №8

[illegible]

## БЛОК №9

[illegible]

## БЛОК №10

[illegible]





## БЛОК №12

[illegible]