

## ОБЪЯВЛЕНИЕ

### о реализации нежилых помещений

ОАО «Государственная Ипотечная Компания» путем аренды с последующим выкупом

**Продавец:** ОАО «Государственная Ипотечная Компания»

**Местонахождение продавца:** г. Бишкек, проспект Чынгыза Айтматова, 1.

#### 1. Сведения об объекте реализации:

- **Наименование объекта:** Нежилое помещение (цокольное).
- **Адрес (местонахождение):** г. Бишкек, пр. Ч.Айтматова, 102/1, 102/2, 102/3, 102/5, 102/6, 102/7.
- **Общая площадь:** 1001,8 кв. м.
- **Техническое состояние:** под ключ.

#### 2. Условия продажи:

- **Способ реализации:** Аренда с последующим выкупом.
- **Цена реализации:** 83 600 сомов.
- **Способ оплаты:** Перечисление денежных средств на расчетный счет Продавца.

#### 2.2. Доступные способы оплаты

- **Полная оплата:** 100% стоимости вносится в течение срока, указанного в одобренной заявке, до заключения договора купли-продажи.
- **Аренда с последующим выкупом:** продажа объектов в аренду с последующим выкупом осуществляется при первоначальном взносе не менее 20% от рыночной стоимости объекта.
- **Процентная ставка устанавливается:**
  - для коммерческих помещений — 4% годовых при сроке до 3 (трех) лет включительно;
  - для других нежилых помещений:
    - - 4% годовых при сроке до 3 (трех) лет включительно;
    - - 8% годовых при сроке свыше 3 (трех) до 5 (пяти) лет включительно.
- **Приоритетность заявок:** Заявки с условием оплаты аренды с последующим выкупом рассматриваются во вторую очередь (при отсутствии предложений о полной единовременной оплате).

- При отсутствии заявителей выразивших готовность к полной единовременной оплате, право приобретения предоставляется заявителям на условиях аренды с последующим выкупом, при этом приоритет в первую очередь сохраняется за жителями соответствующего жилого дома (жилого комплекса), а при их отсутствии - за иными участниками в порядке очередности.
- 

### **3. Требования к покупателям и порядок подачи заявок:**

- К участию допускаются физические и юридические лица.
- Заявки принимаются **строго** на основании поданных письменных заявок **установленного образца** по адресу: г. Бишкек, пр. Ч. Айтматова, 1, кабинет 111 в рабочие дни с 09:00 до 18:00.
- При подаче обязательно фиксируется точная дата и время регистрации заявки.
- Срок рассмотрения заявки составляет до 10 (десяти) рабочих дней.
- Срок действия поданной заявки 10 календарных дней.

### **4. Особые уведомления**

- ОАО «ГИК» оставляет за собой право в любое время до момента фактического подписания договора купли-продажи в одностороннем порядке снять объект с продажи или отказать в заключении договора в связи с производственной необходимостью либо изменением планов по использованию имущества.
- Подача заявки не является гарантией заключения договора и не влечет за собой обязательств по выплате компенсаций или возмещению убытков заявителю.

- 5. Дополнительная информация:** ознакомиться с пакетом правоустанавливающих документов, техническим паспортом и осмотреть объект можно в рабочие дни с 09:00 до 17:00 по предварительному согласованию.

### **Контакты для справок:**

- **Телефон:** +996 553 988 904, +996 707 988 902, +996 312 563 016

**г.Бишкек пр.Ч.Айтматова  
102/1 Нежилые  
помещения. Блок «Б»**

<b>№</b>	<b>Адрес:</b>	<b>Идентификационный код:</b>	<b>Общая площадь помещения согл. Техпаспорту</b>	<b>Примечание</b>	<b>Цена за 1 м2</b>	<b>Общая стоимость</b>	<b>20% перв взнос</b>	<b>Остаток суммы на 3 или 5 лет под 4% и 8%</b>
1	г.Бишкек Октябрьский район, пр.Ч.Айтматова 102/1 Нежилые помещение (кладовая) № 1	1-04-16-0034-0191-02-109	12,3	цокольный этаж	83 600,0	1 028 280,0	205 656,0	822 624,0
2	г.Бишкек Октябрьский район, пр.Ч.Айтматова 102/1 Нежилые помещение (кладовая) № 2	1-04-16-0034-0191-02-110	20,7	цокольный этаж	83 600,0	1 730 520,0	346 104,0	1 384 416,0
3	г.Бишкек Октябрьский район, пр.Ч.Айтматова 102/1 Нежилые помещение (кладовая) № 3	1-04-16-0034-0191-02-111	9,9	цокольный этаж	83 600,0	827 640,0	165 528,0	662 112,0
4	г.Бишкек Октябрьский район, пр.Ч.Айтматова 102/1 Нежилые помещение (кладовая) № 4	1-04-16-0034-0191-02-112	12,9	цокольный этаж	83 600,0	1 078 440,0	215 688,0	862 752,0
5	г.Бишкек Октябрьский район, пр.Ч.Айтматова 102/1 Нежилые помещение (кладовая) № 5	1-04-16-0034-0191-02-113	20,9	цокольный этаж	83 600,0	1 747 240,0	349 448,0	1 397 792,0
6	г.Бишкек Октябрьский район, пр.Ч.Айтматова 102/1 Нежилые помещение (кладовая) № 6	1-04-16-0034-0191-02-114	3,6	цокольный этаж	83 600,0	300 960,0	60 192,0	240 768,0
7	г.Бишкек Октябрьский район, пр.Ч.Айтматова 102/1 Нежилые помещение (кладовая) № 7	1-04-16-0034-0191-02-115	29,0	цокольный этаж	83 600,0	2 424 400,0	484 880,0	1 939 520,0
8	г.Бишкек Октябрьский район, пр.Ч.Айтматова 102/1 Нежилые помещение (кладовая) № 8	1-04-16-0034-0191-02-116	20,8	цокольный этаж	83 600,0	1 738 880,0	347 776,0	1 391 104,0
9	г.Бишкек Октябрьский район, пр.Ч.Айтматова 102/1 Нежилые помещение (кладовая) № 9	1-04-16-0034-0191-02-117	12,9	цокольный этаж	83 600,0	1 078 440,0	215 688,0	862 752,0

10	г.Бишкек Октябрьский район, пр.Ч.Айтматова 102/1 Нежилые помещение (кладовая) № 10	1-04-16-0034-0191-02-118	3,7	цокольный этаж	83 600,0	309 320,0	61 864,0	247 456,0
11	г.Бишкек Октябрьский район, пр.Ч.Айтматова 102/1 Нежилые помещение (кладовая) № 11	1-04-16-0034-0191-02-119	5,8	цокольный этаж	83 600,0	484 880,0	96 976,0	387 904,0
12	г.Бишкек Октябрьский район, пр.Ч.Айтматова 102/1 Нежилые помещение (кладовая) № 12	1-04-16-0034-0191-02-120	11,7	цокольный этаж	83 600,0	978 120,0	195 624,0	782 496,0
13	г.Бишкек Октябрьский район, пр.Ч.Айтматова 102/1 Нежилые помещение (кладовая) № 13	1-04-16-0034-0191-02-121	9,5	цокольный этаж	83 600,0	794 200,0	158 840,0	635 360,0
14	г.Бишкек Октябрьский район, пр.Ч.Айтматова 102/1 Нежилые помещение (кладовая) № 14	1-04-16-0034-0191-02-122	20,8	цокольный этаж	83 600,0	1 738 880,0	347 776,0	1 391 104,0

ЖАҢЫ ПЛАНЫ  
 Лит. Б, Б1.  
 БАТИР ХЕР ТИЛКЕ  
 МАСШАБ 1:100

ЛитБ цок. каб.  
 Н=5.0



Лит Б

Лит Б1

17.04.2025  
 инженер жана планинг түзгөн адис  
 Шодыекова А.

г.Бишкек пр.Ч.Айтматова  
102/2 Нежилые помещения Блок «В»

№	Адрес:	Идентификационный код:	Общая площадь помещения согл. Техпаспорту	Примечание	Цена за 1 м2	Общая стоимость	20% перв взнос	Остаток суммы на 3 или 5 лет под 4% и 8%
1	г.Бишкек Октябрьский район, пр.Ч.Айтматова 102/2 Нежилые помещение (кладовая) №1	1-04-16-0034-0191-03-091	12,6	цокольный этаж	83 600,0	1 053 360,0	210 672,0	842 688,0
2	г.Бишкек Октябрьский район, пр.Ч.Айтматова 102/2 Нежилые помещение (кладовая) №2	1-04-16-0034-0191-03-092	3,4	цокольный этаж	83 600,0	284 240,0	56 848,0	227 392,0
3	г.Бишкек Октябрьский район, пр.Ч.Айтматова 102/2 Нежилые помещение (кладовая) №3	1-04-16-0034-0191-03-093	17,6	цокольный этаж	83 600,0	1 471 360,0	294 272,0	1 177 088,0
4	г.Бишкек Октябрьский район, пр.Ч.Айтматова 102/2 Нежилые помещение (кладовая) №4	1-04-16-0034-0191-03-094	9,9	цокольный этаж	83 600,0	827 640,0	165 528,0	662 112,0
5	г.Бишкек Октябрьский район, пр.Ч.Айтматова 102/2 Нежилые помещение (кладовая) №5	1-04-16-0034-0191-03-095	5,1	цокольный этаж	83 600,0	426 360,0	85 272,0	341 088,0
6	г.Бишкек Октябрьский район, пр.Ч.Айтматова 102/2 Нежилые помещение (кладовая) №6	1-04-16-0034-0191-03-096	16,1	цокольный этаж	83 600,0	1 345 960,0	269 192,0	1 076 768,0
7	г.Бишкек Октябрьский район, пр.Ч.Айтматова 102/2 Нежилые помещение (кладовая) №7	1-04-16-0034-0191-03-097	18,6	цокольный этаж	83 600,0	1 554 960,0	310 992,0	1 243 968,0
8	г.Бишкек Октябрьский район, пр.Ч.Айтматова 102/2 Нежилые помещение (кладовая) №8	1-04-16-0034-0191-03-098	18,6	цокольный этаж	83 600,0	1 554 960,0	310 992,0	1 243 968,0
9	г.Бишкек Октябрьский район, пр.Ч.Айтматова 102/2 Нежилые помещение (кладовая) №9	1-04-16-0034-0191-03-099	11,5	цокольный этаж	83 600,0	961 400,0	192 280,0	769 120,0
10	г.Бишкек Октябрьский район, пр.Ч.Айтматова 102/2 Нежилые помещение (кладовая) №10	1-04-16-0034-0191-03-100	16,7	цокольный этаж	83 600,0	1 396 120,0	279 224,0	1 116 896,0



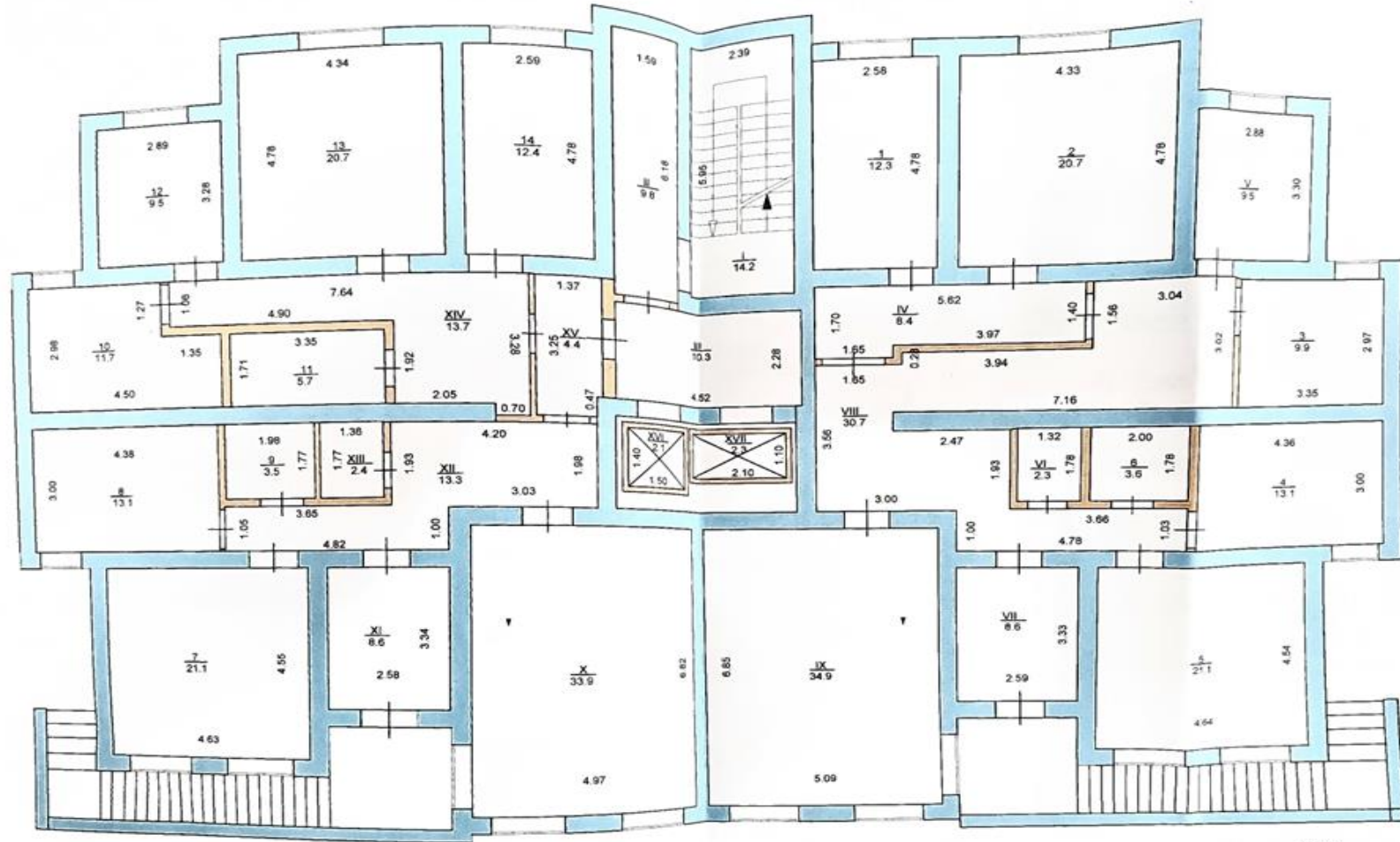
г.Бишкек пр.Ч.Айтматова  
102/3 Нежилые помещения  
Блок «Г»

№	Адрес:	Идентификационный код:	Общая площадь помещения согл. Техпаспорту	Примечание	Цена за 1 м2	Общая стоимость	20% перв взнос	Остаток суммы на 3 или 5 лет под 4% и 8%
1	г.Бишкек Октябрьский район, пр.Ч.Айтматова 102/3 Нежилые помещение (кладовая) №1	1-04-16-0034-0191-04-109	12,3	цокольный этаж	83 600,0	1 028 280,0	205 656,0	822 624,0
2	г.Бишкек Октябрьский район, пр.Ч.Айтматова 102/3 Нежилые помещение (кладовая) №2	1-04-16-0034-0191-04-110	20,7	цокольный этаж	83 600,0	1 730 520,0	346 104,0	1 384 416,0
3	г.Бишкек Октябрьский район, пр.Ч.Айтматова 102/3 Нежилые помещение (кладовая) №3	1-04-16-0034-0191-04-111	9,9	цокольный этаж	83 600,0	827 640,0	165 528,0	662 112,0
4	г.Бишкек Октябрьский район, пр.Ч.Айтматова 102/3 Нежилые помещение (кладовая) №4	1-04-16-0034-0191-04-112	13,1	цокольный этаж	83 600,0	1 095 160,0	219 032,0	876 128,0
5	г.Бишкек Октябрьский район, пр.Ч.Айтматова 102/3 Нежилые помещение (кладовая) №5	1-04-16-0034-0191-04-113	21,1	цокольный этаж	83 600,0	1 763 960,0	352 792,0	1 411 168,0
6	г.Бишкек Октябрьский район, пр.Ч.Айтматова 102/3 Нежилые помещение (кладовая) №6	1-04-16-0034-0191-04-114	3,6	цокольный этаж	83 600,0	300 960,0	60 192,0	240 768,0
7	г.Бишкек Октябрьский район, пр.Ч.Айтматова 102/3 Нежилые помещение (кладовая) №7	1-04-16-0034-0191-04-115	21,1	цокольный этаж	83 600,0	1 763 960,0	352 792,0	1 411 168,0
8	г.Бишкек Октябрьский район, пр.Ч.Айтматова 102/3 Нежилые помещение (кладовая) №8	1-04-16-0034-0191-04-116	13,1	цокольный этаж	83 600,0	1 095 160,0	219 032,0	876 128,0
9	г.Бишкек Октябрьский район, пр.Ч.Айтматова 102/3 Нежилые помещение (кладовая) №9	1-04-16-0034-0191-04-117	3,5	цокольный этаж	83 600,0	292 600,0	58 520,0	234 080,0

10	г.Бишкек Октябрьский район, пр.Ч.Айтматова 102/3 Нежилые помещение (кладовая) №10	1-04-16-0034-0191-04- 118	11,7	цокольный этаж	83 600,0	978 120,0	195 624,0	782 496,0
11	г.Бишкек Октябрьский район, пр.Ч.Айтматова 102/3 Нежилые помещение (кладовая) №11	1-04-16-0034-0191-04- 119	5,7	цокольный этаж	83 600,0	476 520,0	95 304,0	381 216,0
12	г.Бишкек Октябрьский район, пр.Ч.Айтматова 102/3 Нежилые помещение (кладовая) №12	1-04-16-0034-0191-04- 120	9,5	цокольный этаж	83 600,0	794 200,0	158 840,0	635 360,0
13	г.Бишкек Октябрьский район, пр.Ч.Айтматова 102/3 Нежилые помещение (кладовая) №13	1-04-16-0034-0191-04- 121	20,7	цокольный этаж	83 600,0	1 730 520,0	346 104,0	1 384 416,0

Курулманын планы  
 Лит. Г  
 батир жер тилке  
 Масштаб 1:100

Лит Г цоколь  
 Н=3.15



ЛИТ Г

ЛИТ Г

Өзгөчө жүргүзүлгөн жана тизилген түзгөн адис: Абдыкадиров Б.А.

г.Бишкек пр.Ч.Айтматова  
102/5 Нежилые  
помещения Блок «Д»

№	Адрес:	Идентификационный код:	Общая площадь помещения согл. Техпаспорту	Примечание	Цена за 1 м2	Общая стоимость	20% перв взнос	Остаток суммы на 3 или 5 лет под 4% и 8%
1	г.Бишкек Октябрьский район, пр.Ч.Айтматова 102/5 Нежилые помещения (кладовая) № 1	1-04-16-0034-0191-05-109	21,10	цокольный этаж	83 600,0	1 763 960,0	352 792,0	1 411 168,0
2	г.Бишкек Октябрьский район, пр.Ч.Айтматова 102/5 Нежилые помещения (кладовая) № 2	1-04-16-0034-0191-05-110	13,10	цокольный этаж	83 600,0	1 095 160,0	219 032,0	876 128,0
3	г.Бишкек Октябрьский район, пр.Ч.Айтматова 102/5 Нежилые помещения (кладовая) № 3	1-04-16-0034-0191-05-111	3,60	цокольный этаж	83 600,0	300 960,0	60 192,0	240 768,0
4	г.Бишкек Октябрьский район, пр.Ч.Айтматова 102/5 Нежилые помещения (кладовая) № 4	1-04-16-0034-0191-05-112	6,20	цокольный этаж	83 600,0	518 320,0	103 664,0	414 656,0
5	г.Бишкек Октябрьский район, пр.Ч.Айтматова 102/5 Нежилые помещения (кладовая) № 5	1-04-16-0034-0191-05-113	11,70	цокольный этаж	83 600,0	978 120,0	195 624,0	782 496,0
6	г.Бишкек Октябрьский район, пр.Ч.Айтматова 102/5 Нежилые помещения (кладовая) № 6	1-04-16-0034-0191-05-114	9,40	цокольный этаж	83 600,0	785 840,0	157 168,0	628 672,0
7	г.Бишкек Октябрьский район, пр.Ч.Айтматова 102/5 Нежилые помещения (кладовая) № 7	1-04-16-0034-0191-05-115	12,40	цокольный этаж	83 600,0	1 036 640,0	207 328,0	829 312,0
8	г.Бишкек Октябрьский район, пр.Ч.Айтматова 102/5 Нежилые помещения (кладовая) № 8	1-04-16-0034-0191-05-116	12,40	цокольный этаж	83 600,0	1 036 640,0	207 328,0	829 312,0
9	г.Бишкек Октябрьский район, пр.Ч.Айтматова 102/5 Нежилые помещения (кладовая) № 9	1-04-16-0034-0191-05-117	20,70	цокольный этаж	83 600,0	1 730 520,0	346 104,0	1 384 416,0

10	г.Бишкек Октябрьский район, пр.Ч.Айтматова 102/5 Нежилые помещение (кладовая) № 10	1-04-16-0034-0191-05- 118	9,90	цокольный этаж	83 600,0	827 640,0	165 528,0	662 112,0
11	г.Бишкек Октябрьский район, пр.Ч.Айтматова 102/5 Нежилые помещение (кладовая) № 11	1-04-16-0034-0191-05- 119	3,60	цокольный этаж	83 600,0	300 960,0	60 192,0	240 768,0
12	г.Бишкек Октябрьский район, пр.Ч.Айтматова 102/5 Нежилые помещение (кладовая) № 12	1-04-16-0034-0191-05- 120	13,00	цокольный этаж	83 600,0	1 086 800,0	217 360,0	869 440,0
13	г.Бишкек Октябрьский район, пр.Ч.Айтматова 102/5 Нежилые помещение (кладовая) № 13	1-04-16-0034-0191-05- 121	21,00	цокольный этаж	83 600,0	1 755 600,0	351 120,0	1 404 480,0

200

Идентификационный код 1-04-16-0034-0191-05  
 Дареги Бишкек ш. Чынгыз Айтматов пр. 102/1

Жер тилкесинин аянты			Жалпы аянты			Богым		Түрөк
Документ б.но	ны ээлегенде	орномон	документ б.но	ны ээлегенде	орномон	Коботту-дзбол союм	материолу	б/н/л/в/л
9978	10810,3	832		8926,0		18	Боттидик тээр кырлагон эмпи	

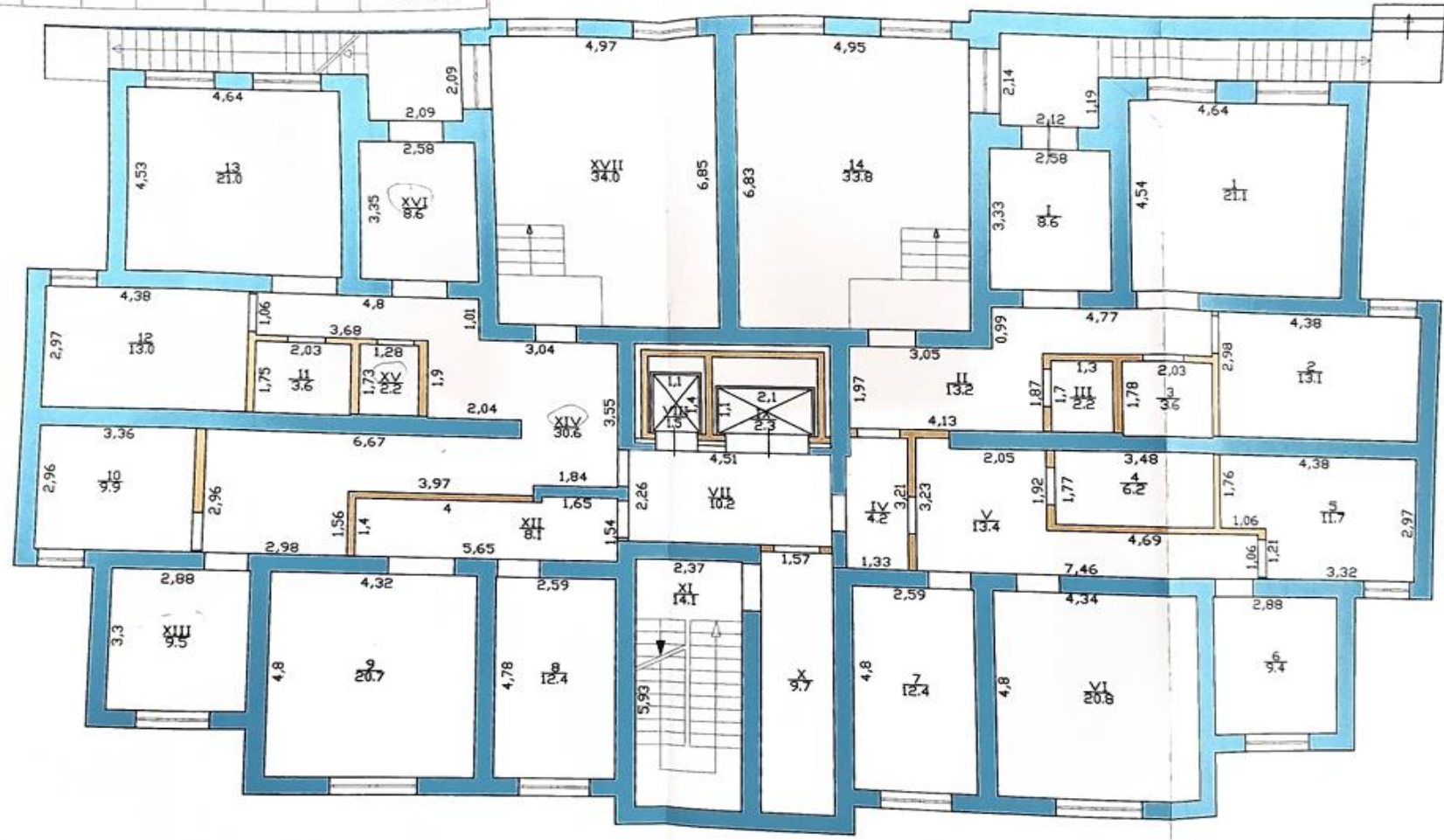
М 1-100

ПЛАНЫ

1:100

Лит Д(жер толо)  
Н=4.80

Лит Д<sup>1</sup>



Ченеген жана планын түзгөн адис текшерген 2-сек-н башчысы 17.04.2025ж. Жумаканов

г.Бишкек пр.Ч.Айтматова  
102/6 Нежилые помещения

Блок «Е»

№	Адрес:	Идентификационный код:	Общая площадь помещения согл. Техпаспорту	Примечание	Цена за 1 м2	Общая стоимость	20% перв взнос	Остаток суммы на 3 или 5 лет под 4% и 8%
1	г.Бишкек Октябрьский район, пр.Ч.Айтматова 102/6 Нежилые помещение (кладовая) №1	1-04-16-0034-0191-06-091	10,5	цокольный этаж	83 600,0	877 800,0	175 560,0	702 240,0
2	г.Бишкек Октябрьский район, пр.Ч.Айтматова 102/6 Нежилые помещение (кладовая) №2	1-04-16-0034-0191-06-092	4,7	цокольный этаж	83 600,0	392 920,0	78 584,0	314 336,0
3	г.Бишкек Октябрьский район, пр.Ч.Айтматова 102/6 Нежилые помещение (кладовая) №3	1-04-16-0034-0191-06-093	15,0	цокольный этаж	83 600,0	1 254 000,0	250 800,0	1 003 200,0
5	г.Бишкек Октябрьский район, пр.Ч.Айтматова 102/6 Нежилые помещение (кладовая) №5	1-04-16-0034-0191-06-095	12,6	цокольный этаж	83 600,0	1 053 360,0	210 672,0	842 688,0
6	г.Бишкек Октябрьский район, пр.Ч.Айтматова 102/6 Нежилые помещение (кладовая) №6	1-04-16-0034-0191-06-096	16,6	цокольный этаж	83 600,0	1 387 760,0	277 552,0	1 110 208,0
7	г.Бишкек Октябрьский район, пр.Ч.Айтматова 102/6 Нежилые помещение (кладовая) №7	1-04-16-0034-0191-06-097	11,5	цокольный этаж	83 600,0	961 400,0	192 280,0	769 120,0
8	г.Бишкек Октябрьский район, пр.Ч.Айтматова 102/6 Нежилые помещение (кладовая) №8	1-04-16-0034-0191-06-098	18,5	цокольный этаж	83 600,0	1 546 600,0	309 320,0	1 237 280,0
9	г.Бишкек Октябрьский район, пр.Ч.Айтматова 102/6 Нежилые помещение (кладовая) №9	1-04-16-0034-0191-06-099	18,6	цокольный этаж	83 600,0	1 554 960,0	310 992,0	1 243 968,0
10	г.Бишкек Октябрьский район, пр.Ч.Айтматова 102/6 Нежилые помещение (кладовая) №10	1-04-16-0034-0191-06-100	16,0	цокольный этаж	83 600,0	1 337 600,0	267 520,0	1 070 080,0



**г.Бишкек пр.Ч.Айтматова 102/7  
Нежилые помещения Блок «А»**

<b>№</b>	<b>Адрес:</b>	<b>Идентификационный код:</b>	<b>Общая площадь помещения согл. Техпаспорту</b>	<b>Примечание</b>	<b>Цена за 1 м2</b>	<b>Общая стоимость</b>	<b>20% перв взнос</b>	<b>Остаток суммы на 3 или 5 лет под 4% и 8%</b>
1	г.Бишкек Октябрьский район, пр.Ч.Айтматова 102/7 Нежилые помещение (кладовая) №1	1-04-16-0034-0191-01-109	12,4	цокольный этаж	83 600,0	1 036 640,0	207 328,0	829 312,0
2	г.Бишкек Октябрьский район, пр.Ч.Айтматова 102/7 Нежилые помещение (кладовая) №2	1-04-16-0034-0191-01-110	20,6	цокольный этаж	83 600,0	1 722 160,0	344 432,0	1 377 728,0
3	г.Бишкек Октябрьский район, пр.Ч.Айтматова 102/7 Нежилые помещение (кладовая) №3	1-04-16-0034-0191-01-111	9,8	цокольный этаж	83 600,0	819 280,0	163 856,0	655 424,0
4	г.Бишкек Октябрьский район, пр.Ч.Айтматова 102/7 Нежилые помещение (кладовая) №4	1-04-16-0034-0191-01-112	13,0	цокольный этаж	83 600,0	1 086 800,0	217 360,0	869 440,0
5	г.Бишкек Октябрьский район, пр.Ч.Айтматова 102/7 Нежилые помещение (кладовая) №5	1-04-16-0034-0191-01-113	20,1	цокольный этаж	83 600,0	1 680 360,0	336 072,0	1 344 288,0
6	г.Бишкек Октябрьский район, пр.Ч.Айтматова 102/7 Нежилые помещение (кладовая) №6	1-04-16-0034-0191-01-114	3,5	цокольный этаж	83 600,0	292 600,0	58 520,0	234 080,0
7	г.Бишкек Октябрьский район, пр.Ч.Айтматова 102/7 Нежилые помещение (кладовая) №7	1-04-16-0034-0191-01-115	21,0	цокольный этаж	83 600,0	1 755 600,0	351 120,0	1 404 480,0
8	г.Бишкек Октябрьский район, пр.Ч.Айтматова 102/7 Нежилые помещение (кладовая) №8	1-04-16-0034-0191-01-116	13,1	цокольный этаж	83 600,0	1 095 160,0	219 032,0	876 128,0
9	г.Бишкек Октябрьский район, пр.Ч.Айтматова 102/7 Нежилые помещение (кладовая) №9	1-04-16-0034-0191-01-117	3,5	цокольный этаж	83 600,0	292 600,0	58 520,0	234 080,0

10	г.Бишкек Октябрьский район, пр.Ч.Айтматова 102/7 Нежилые помещение (кладовая) №10	1-04-16-0034-0191-01- 118	11,9	цокольный этаж	83 600,0	994 840,0	198 968,0	795 872,0
11	г.Бишкек Октябрьский район, пр.Ч.Айтматова 102/7 Нежилые помещение (кладовая) №11	1-04-16-0034-0191-01- 119	5,7	цокольный этаж	83 600,0	476 520,0	95 304,0	381 216,0
12	г.Бишкек Октябрьский район, пр.Ч.Айтматова 102/7 Нежилые помещение (кладовая) №12	1-04-16-0034-0191-01- 120	9,4	цокольный этаж	83 600,0	785 840,0	157 168,0	628 672,0

