

ОБЪЯВЛЕНИЕ

о реализации нежилых помещений

ОАО «Государственная Ипотечная Компания» путем аренды с последующим выкупом

Продавец: ОАО «Государственная Ипотечная Компания»

Местонахождение продавца: г. Бишкек, проспект Чынгыза Айтматова, 1.

1. Сведения об объекте реализации:

- **Наименование объекта:** Нежилое помещение (цокольный этаж), коммерческое нежилое помещение (1 этаж), наземная автостоянка, подземная автостоянка
- **Адрес (местонахождение):** г. Бишкек, ул. Скрябина, 45, 45/2, 45/3, 45/7
- **Общая площадь:** Коммерческое нежилое помещение (1 этаж) – 397,4 кв.м, подземная автостоянка – 653,7 кв.м.
- **Техническое состояние:** под ключ.

2. Условия продажи:

- **Способ реализации:** Аренда с последующим выкупом.
- **Цена реализации:** Коммерческое нежилое помещение (1 этаж) – 234 200 сом
Подземная автостоянка – 79 500 сом.
- **Способ оплаты:** Перечисление денежных средств на расчетный счет Продавца.

2.2. Доступные способы оплаты

- **Полная оплата:** 100% стоимости вносится в течение срока, указанного в одобренной заявке, до заключения договора купли-продажи.
- **Аренда с последующим выкупом:** продажа объектов в аренду с последующим выкупом осуществляется при первоначальном взносе не менее 20% от рыночной стоимости объекта.
- **Процентная ставка устанавливается:**
 - для коммерческих помещений — 4% годовых при сроке до 3 (трех) лет включительно;
 - для других нежилых помещений:
 - - 4% годовых при сроке до 3 (трех) лет включительно;

- - 8% годовых при сроке свыше 3 (трех) до 5 (пяти) лет включительно.
- **Приоритетность заявок:** Заявки с условием оплаты аренды с последующим выкупом рассматриваются во вторую очередь (при отсутствии предложений о полной единовременной оплате).
При отсутствии заявителей выразивших готовность к полной единовременной оплате, право приобретения предоставляется заявителям на условиях аренды с последующим выкупом, при этом приоритет в первую очередь сохраняется за жителями соответствующего жилого дома (жилого комплекса), а при их отсутствии - за иными участниками в порядке очередности.

3. Требования к покупателям и порядок подачи заявок:

- К участию допускаются физические и юридические лица.
- Заявки принимаются **строго** на основании поданных письменных заявок **установленного образца** по адресу: г. Бишкек, пр. Ч. Айтматова, 1, кабинет 111 в рабочие дни с 09:00 до 18:00.
- При подаче обязательно фиксируется точная дата и время регистрации заявки.
- Срок рассмотрения заявки составляет до 10 (десяти) рабочих дней.
- Срок действия поданной заявки 10 календарных дней.

4. Особые уведомления

- ОАО «ГИК» оставляет за собой право в любое время до момента фактического подписания договора купли-продажи в одностороннем порядке снять объект с продажи или отказать в заключении договора в связи с производственной необходимостью либо изменением планов по использованию имущества.
- Подача заявки не является гарантией заключения договора и не влечет за собой обязательств по выплате компенсаций или возмещению убытков заявителю.

5. **Дополнительная информация:** ознакомиться с пакетом правоустанавливающих документов, техническим паспортом и осмотреть объект можно в рабочие дни с 09:00 до 17:00 по предварительному согласованию.

Контакты для справок:

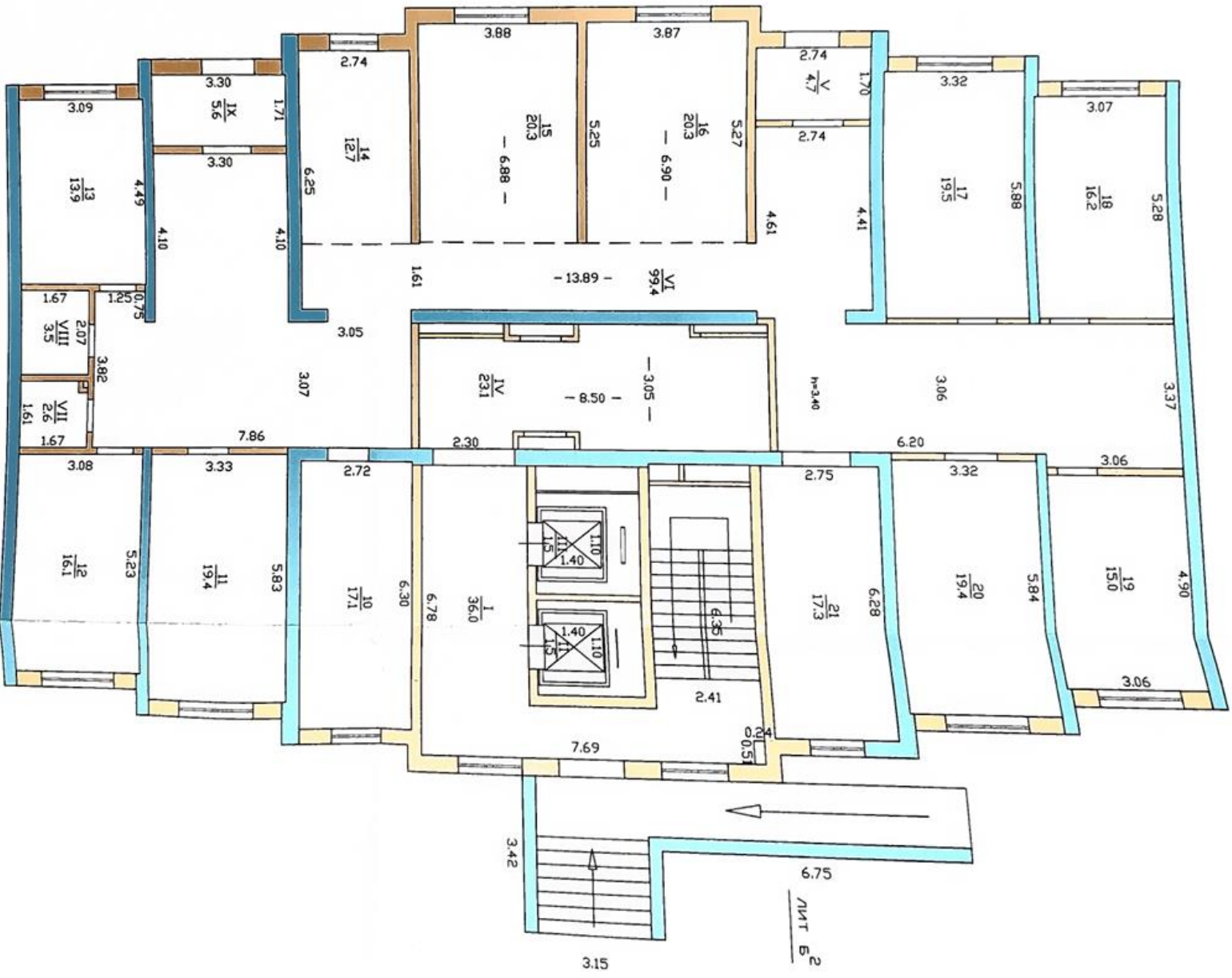
- **Телефон:** +996 553 988 904, +996 707 988 902, +996 312 563 016

г.Бишкек, ул. Скрыбина
45/3

2-блок

№	Адрес:	Идентификационн ый код:	Общая площадь квартир согл. Техпаспорту	примечание	Цена за 1 м2	Общая стоимость	20% перв взнос	Остаток суммы на 3 года под 4%
10	г.Бишкек, Октябрьский район, ул.Скрыбина д.45/3	1-04-01-0009-0233-02-080	17,1	1 этаж	234 200,0	4 004 820,0	800 964,0	3 203 856,0
11	г.Бишкек, Октябрьский район, ул.Скрыбина д.45/3	1-04-01-0009-0233-02-081	19,4	1 этаж	234 200,0	4 543 480,0	908 696,0	3 634 784,0
12	г.Бишкек, Октябрьский район, ул.Скрыбина д.45/3	1-04-01-0009-0233-02-082	16,1	1 этаж	234 200,0	3 770 620,0	754 124,0	3 016 496,0
13	г.Бишкек, Октябрьский район, ул.Скрыбина д.45/3	1-04-01-0009-0233-02-083	13,9	1 этаж	234 200,0	3 255 380,0	651 076,0	2 604 304,0
14	г.Бишкек, Октябрьский район, ул.Скрыбина д.45/3	1-04-01-0009-0233-02-084	12,7	1 этаж	234 200,0	2 974 340,0	594 868,0	2 379 472,0
15	г.Бишкек, Октябрьский район, ул.Скрыбина д.45/3	1-04-01-0009-0233-02-085	20,3	1 этаж	234 200,0	4 754 260,0	950 852,0	3 803 408,0
16	г.Бишкек, Октябрьский район, ул.Скрыбина д.45/3	1-04-01-0009-0233-02-086	20,3	1 этаж	234 200,0	4 754 260,0	950 852,0	3 803 408,0
17	г.Бишкек, Октябрьский район, ул.Скрыбина д.45/3	1-04-01-0009-0233-02-087	19,5	1 этаж	234 200,0	4 566 900,0	913 380,0	3 653 520,0
18	г.Бишкек, Октябрьский район, ул.Скрыбина д.45/3	1-04-01-0009-0233-02-088	16,2	1 этаж	234 200,0	3 794 040,0	758 808,0	3 035 232,0
19	г.Бишкек, Октябрьский район, ул.Скрыбина д.45/3	1-04-01-0009-0233-02-089	15,0	1 этаж	234 200,0	3 513 000,0	702 600,0	2 810 400,0
20	г.Бишкек, Октябрьский район, ул.Скрыбина д.45/3	1-04-01-0009-0233-02-090	19,4	1 этаж	234 200,0	4 543 480,0	908 696,0	3 634 784,0
21	г.Бишкек, Октябрьский район, ул.Скрыбина д.45/3	1-04-01-0009-0233-02-091	17,3	1 этаж	234 200,0	4 051 660,0	810 332,0	3 241 328,0

Л/МТ Б (1 КОБОТ)
 Н=3,65



Четири једна планина
 тузот адис
 ресуртен 2-есен баниса

11.11.2024 ж. ЖИМОКОВО

[Handwritten signature]

Л/МТ Б 2

г.Бишкек, ул. Скрыбина 45

5-блок

№	Адрес:	Идентификационный код:	Общая площадь квартир согл. Техпаспорту	примечание	Цена за 1 м2	Общая стоимость	20% перв взнос	Остаток суммы на 3 года под 4%
11	г.Бишкек, Октябрьский район, ул.Скрыбина д.45.11.	1-04-01-0009-0233-05-081	12,8	1 этаж	234 200,0	2 997 760,0	599 552,0	2 398 208,0
12	г.Бишкек, Октябрьский район, ул.Скрыбина д.45.12.	1-04-01-0009-0233-05-082	19,3	1 этаж	234 200,0	4 520 060,0	904 012,0	3 616 048,0
13	г.Бишкек, Октябрьский район, ул.Скрыбина д.45.13.	1-04-01-0009-0233-05-083	17,7	1 этаж	234 200,0	4 145 340,0	829 068,0	3 316 272,0
14	г.Бишкек, Октябрьский район, ул.Скрыбина д.45.14.	1-04-01-0009-0233-05-084	17,0	1 этаж	234 200,0	3 981 400,0	796 280,0	3 185 120,0
15	г.Бишкек, Октябрьский район, ул.Скрыбина д.45.15.	1-04-01-0009-0233-05-085	18,4	1 этаж	234 200,0	4 309 280,0	861 856,0	3 447 424,0
16	г.Бишкек, Октябрьский район, ул.Скрыбина д.45.16.	1-04-01-0009-0233-05-086	15,9	1 этаж	234 200,0	3 723 780,0	744 756,0	2 979 024,0
17	г.Бишкек, Октябрьский район, ул.Скрыбина д.45.17.	1-04-01-0009-0233-05-087	19,4	1 этаж	234 200,0	4 543 480,0	908 696,0	3 634 784,0
18	г.Бишкек, Октябрьский район, ул.Скрыбина д.45.18.	1-04-01-0009-0233-05-088	11,9	1 этаж	234 200,0	2 786 980,0	557 396,0	2 229 584,0
19	г.Бишкек, Октябрьский район, ул.Скрыбина д.45.19.	1-04-01-0009-0233-05-089	19,7	1 этаж	234 200,0	4 613 740,0	922 748,0	3 690 992,0
20	г.Бишкек, Октябрьский район, ул.Скрыбина д.45.20.	1-04-01-0009-0233-05-090	19,7	1 этаж	234 200,0	4 613 740,0	922 748,0	3 690 992,0
21	г.Бишкек, Октябрьский район, ул.Скрыбина д.45.21.	1-04-01-0009-0233-05-091	12,2	1 этаж	234 200,0	2 857 240,0	571 448,0	2 285 792,0
22	г.Бишкек, Октябрьский район, ул.Скрыбина д.45.22.	1-04-01-0009-0233-05-092	19,2	1 этаж	234 200,0	4 496 640,0	899 328,0	3 597 312,0
23	г.Бишкек, Октябрьский район, ул.Скрыбина д.45.23.	1-04-01-0009-0233-05-093	10,2	1 этаж	234 200,0	2 388 840,0	477 768,0	1 911 072,0

г.Бишкек, ул. Скрябина 45/7
АВТОПАРКИНГ

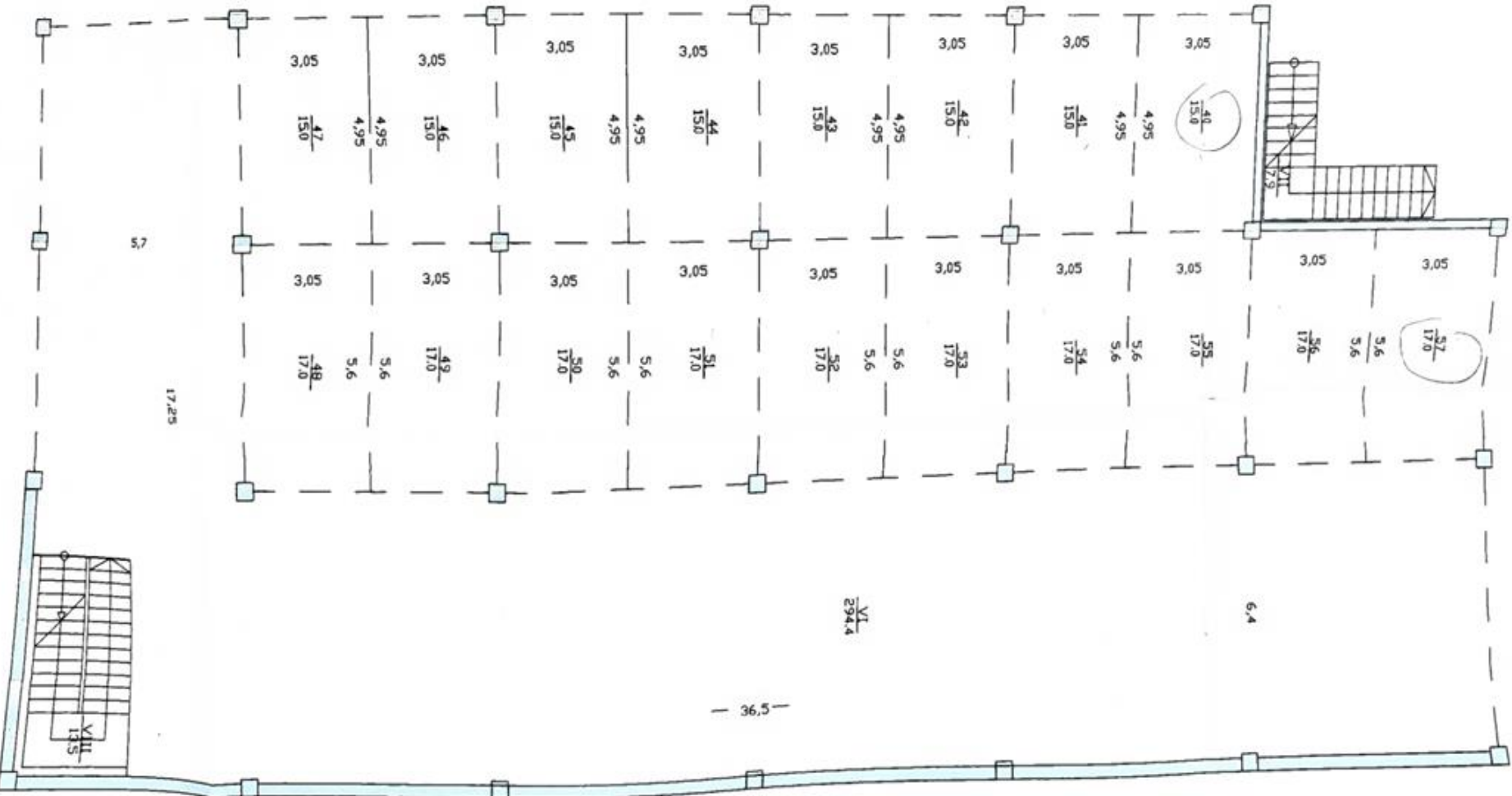
№	Адрес:	Идентификационный код:	Общая площадь квартир согл. Техпаспорту	примечание	Цена за 1 м2	Общая стоимость	20% перв взнос	Остаток суммы (на 3 или 5 лет под 4% и 8%)
1	г.Бишкек, Октябрьский район, ул.Скрябина д.45/7 подземный автопаркинг №1	1-04-01-0009-0233-08-001	16,50	подземный автопаркинг	79 500,0	1 311 750,0	262 350,0	1 049 400,0
2	г.Бишкек, Октябрьский район, ул.Скрябина д.45/7 подземный автопаркинг №2	1-04-01-0009-0233-08-002	16,50	подземный автопаркинг	79 500,0	1 311 750,0	262 350,0	1 049 400,0
3	г.Бишкек, Октябрьский район, ул.Скрябина д.45/7 подземный автопаркинг №3	1-04-01-0009-0233-08-003	16,50	подземный автопаркинг	79 500,0	1 311 750,0	262 350,0	1 049 400,0
4	г.Бишкек, Октябрьский район, ул.Скрябина д.45/7 подземный автопаркинг №4	1-04-01-0009-0233-08-004	16,50	подземный автопаркинг	79 500,0	1 311 750,0	262 350,0	1 049 400,0
5	г.Бишкек, Октябрьский район, ул.Скрябина д.45/7 подземный автопаркинг №5	1-04-01-0009-0233-08-005	16,50	подземный автопаркинг	79 500,0	1 311 750,0	262 350,0	1 049 400,0
6	г.Бишкек, Октябрьский район, ул.Скрябина д.45/7 подземный автопаркинг №6	1-04-01-0009-0233-08-006	16,50	подземный автопаркинг	79 500,0	1 311 750,0	262 350,0	1 049 400,0
7	г.Бишкек, Октябрьский район, ул.Скрябина д.45/7 подземный автопаркинг №7	1-04-01-0009-0233-08-007	16,50	подземный автопаркинг	79 500,0	1 311 750,0	262 350,0	1 049 400,0
8	г.Бишкек, Октябрьский район, ул.Скрябина д.45/7 подземный автопаркинг №8	1-04-01-0009-0233-08-008	16,50	подземный автопаркинг	79 500,0	1 311 750,0	262 350,0	1 049 400,0
9	г.Бишкек, Октябрьский район, ул.Скрябина д.45/7 подземный автопаркинг №9	1-04-01-0009-0233-08-009	16,50	подземный автопаркинг	79 500,0	1 311 750,0	262 350,0	1 049 400,0
10	г.Бишкек, Октябрьский район, ул.Скрябина д.45/7 подземный автопаркинг №10	1-04-01-0009-0233-08-010	16,50	подземный автопаркинг	79 500,0	1 311 750,0	262 350,0	1 049 400,0
11	г.Бишкек, Октябрьский район, ул.Скрябина д.45/7 подземный автопаркинг №11	1-04-01-0009-0233-08-011	20,40	подземный автопаркинг	79 500,0	1 621 800,0	324 360,0	1 297 440,0

12	г.Бишкек, Октябрьский район, ул.Скрябина д.45/7 подземный автопаркинг №12	1-04-01-0009-0233-08-012	17,00	подземный автопаркинг	79 500,0	1 351 500,0	270 300,0	1 081 200,0
13	г.Бишкек, Октябрьский район, ул.Скрябина д.45/7 подземный автопаркинг №13	1-04-01-0009-0233-08-013	17,00	подземный автопаркинг	79 500,0	1 351 500,0	270 300,0	1 081 200,0
14	г.Бишкек, Октябрьский район, ул.Скрябина д.45/7 подземный автопаркинг №14	1-04-01-0009-0233-08-014	16,30	подземный автопаркинг	79 500,0	1 295 850,0	259 170,0	1 036 680,0
15	г.Бишкек, Октябрьский район, ул.Скрябина д.45/7 подземный автопаркинг №15	1-04-01-0009-0233-08-015	16,10	подземный автопаркинг	79 500,0	1 279 950,0	255 990,0	1 023 960,0
16	г.Бишкек, Октябрьский район, ул.Скрябина д.45/7 подземный автопаркинг №16	1-04-01-0009-0233-08-016	16,80	подземный автопаркинг	79 500,0	1 335 600,0	267 120,0	1 068 480,0
17	г.Бишкек, Октябрьский район, ул.Скрябина д.45/7 подземный автопаркинг №17	1-04-01-0009-0233-08-017	16,80	подземный автопаркинг	79 500,0	1 335 600,0	267 120,0	1 068 480,0
18	г.Бишкек, Октябрьский район, ул.Скрябина д.45/7 подземный автопаркинг №18	1-04-01-0009-0233-08-018	16,80	подземный автопаркинг	79 500,0	1 335 600,0	267 120,0	1 068 480,0
19	г.Бишкек, Октябрьский район, ул.Скрябина д.45/7 подземный автопаркинг №19	1-04-01-0009-0233-08-019	16,80	подземный автопаркинг	79 500,0	1 335 600,0	267 120,0	1 068 480,0
20	г.Бишкек, Октябрьский район, ул.Скрябина д.45/7 подземный автопаркинг №20	1-04-01-0009-0233-08-020	16,80	подземный автопаркинг	79 500,0	1 335 600,0	267 120,0	1 068 480,0
21	г.Бишкек, Октябрьский район, ул.Скрябина д.45/7 подземный автопаркинг №21	1-04-01-0009-0233-08-021	16,80	подземный автопаркинг	79 500,0	1 335 600,0	267 120,0	1 068 480,0
22	г.Бишкек, Октябрьский район, ул.Скрябина д.45/7 подземный автопаркинг №22	1-04-01-0009-0233-08-022	16,80	подземный автопаркинг	79 500,0	1 335 600,0	267 120,0	1 068 480,0
23	г.Бишкек, Октябрьский район, ул.Скрябина д.45/7 подземный автопаркинг №23	1-04-01-0009-0233-08-023	16,80	подземный автопаркинг	79 500,0	1 335 600,0	267 120,0	1 068 480,0
24	г.Бишкек, Октябрьский район, ул.Скрябина д.45/7 подземный автопаркинг №24	1-04-01-0009-0233-08-024	16,90	подземный автопаркинг	79 500,0	1 343 550,0	268 710,0	1 074 840,0

25	г.Бишкек, Октябрьский район, ул.Скрябина д.45/7 подземный автопаркинг №25	1-04-01-0009-0233-08-025	16,90	подземный автопаркинг	79 500,0	1 343 550,0	268 710,0	1 074 840,0
26	г.Бишкек, Октябрьский район, ул.Скрябина д.45/7 подземный автопаркинг №26	1-04-01-0009-0233-08-026	16,90	подземный автопаркинг	79 500,0	1 343 550,0	268 710,0	1 074 840,0
27	г.Бишкек, Октябрьский район, ул.Скрябина д.45/7 подземный автопаркинг №27	1-04-01-0009-0233-08-027	16,90	подземный автопаркинг	79 500,0	1 343 550,0	268 710,0	1 074 840,0
28	г.Бишкек, Октябрьский район, ул.Скрябина д.45/7 подземный автопаркинг №28	1-04-01-0009-0233-08-028	16,80	подземный автопаркинг	79 500,0	1 335 600,0	267 120,0	1 068 480,0
29	г.Бишкек, Октябрьский район, ул.Скрябина д.45/7 подземный автопаркинг №29	1-04-01-0009-0233-08-029	16,80	подземный автопаркинг	79 500,0	1 335 600,0	267 120,0	1 068 480,0
30	г.Бишкек, Октябрьский район, ул.Скрябина д.45/7 подземный автопаркинг №30	1-04-01-0009-0233-08-030	16,80	подземный автопаркинг	79 500,0	1 335 600,0	267 120,0	1 068 480,0
31	г.Бишкек, Октябрьский район, ул.Скрябина д.45/7 подземный автопаркинг №31	1-04-01-0009-0233-08-031	16,80	подземный автопаркинг	79 500,0	1 335 600,0	267 120,0	1 068 480,0
32	г.Бишкек, Октябрьский район, ул.Скрябина д.45/7 подземный автопаркинг №32	1-04-01-0009-0233-08-032	16,80	подземный автопаркинг	79 500,0	1 335 600,0	267 120,0	1 068 480,0
33	г.Бишкек, Октябрьский район, ул.Скрябина д.45/7 подземный автопаркинг №33	1-04-01-0009-0233-08-033	16,80	подземный автопаркинг	79 500,0	1 335 600,0	267 120,0	1 068 480,0
34	г.Бишкек, Октябрьский район, ул.Скрябина д.45/7 подземный автопаркинг №34	1-04-01-0009-0233-08-034	16,80	подземный автопаркинг	79 500,0	1 335 600,0	267 120,0	1 068 480,0
35	г.Бишкек, Октябрьский район, ул.Скрябина д.45/7 подземный автопаркинг №35	1-04-01-0009-0233-08-035	16,80	подземный автопаркинг	79 500,0	1 335 600,0	267 120,0	1 068 480,0
36	г.Бишкек, Октябрьский район, ул.Скрябина д.45/7 подземный автопаркинг №36	1-04-01-0009-0233-08-036	16,10	подземный автопаркинг	79 500,0	1 279 950,0	255 990,0	1 023 960,0
37	г.Бишкек, Октябрьский район, ул.Скрябина д.45/7 подземный автопаркинг №37	1-04-01-0009-0233-08-037	17,60	подземный автопаркинг	79 500,0	1 399 200,0	279 840,0	1 119 360,0

38	г.Бишкек, Октябрьский район, ул.Скрябина д.45/7 подземный автопаркинг №38	1-04-01-0009-0233-08-038	15,90	подземный автопаркинг	79 500,0	1 264 050,0	252 810,0	1 011 240,0
39	г.Бишкек, Октябрьский район, ул.Скрябина д.45/7 подземный автопаркинг №39	1-04-01-0009-0233-08-039	15,90	подземный автопаркинг	79 500,0	1 264 050,0	252 810,0	1 011 240,0

Лит К жердеги паркнинг
H=3,65



Надземный автопаркинг



Эскертме: Жер тилкенин юридикалык аянты S=1.287 га
Факт жүзүндөгү аянты S=1.4591 га

- точка X=3307850.2812 Y=4760868.0590 Z= 0.0000
- точка X=3308013.1897 Y=4760858.5630 Z= 0.0000
- точка X=3308008.4082 Y=4760810.2448 Z= 0.0000
- точка X=3307995.7991 Y=4760610.5001 Z= 0.0000
- точка X=3307992.2840 Y=4760762.7734 Z= 0.0000
- точка X=3307979.3132 Y=4760763.8517 Z= 0.0000
- точка X=3307975.4132 Y=4760768.3747 Z= 0.0000
- точка X=3307970.8438 Y=4760766.7319 Z= 0.0000
- точка X=3307968.8328 Y=4760765.1578 Z= 0.0000
- точка X=3307965.4691 Y=4760765.3068 Z= 0.0000
- точка X=3307848.1476 Y=4760776.6777 Z= 0.0000
- точка X=3307850.2812 Y=4760868.0590 Z= 0.0000

Кыргыз Республикасынын Министрлер кабинетине караштуу Жер Ресурстары, кадастр, геодезия жана картография боюнча мамлекеттик агенттигинин Бишкек филиалы	Иш түрү	Түздүктөгү суретке алуу	
	Чийме	Сарабина көчөсү үй № 45-45а жер участкагунун планы	
Жер кадастры жана топографиялык суретке алуу бөлүмү			S=1,4591 га
"Мамлекеттик Ипотечкалык Компания" Ачык акционердик коому.	Бөлүм башкы	Алдарбеков Т.С.	Масштаб
	Бөлүм башкынын орун басары	Бардибеков Э.Э.	1:500
	Адрес	Жетимиш у.н.	Күнү 24.10.2024 ж.